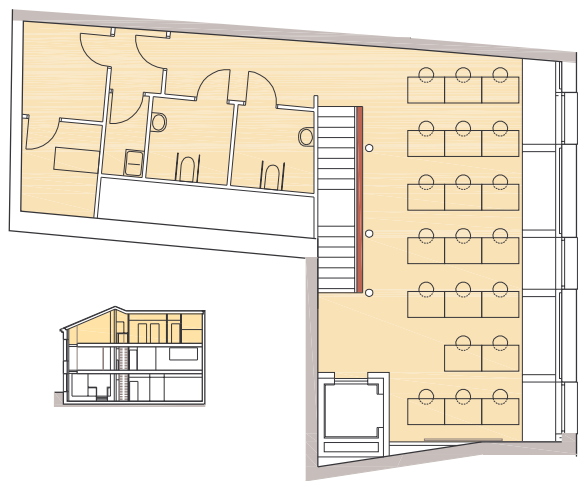
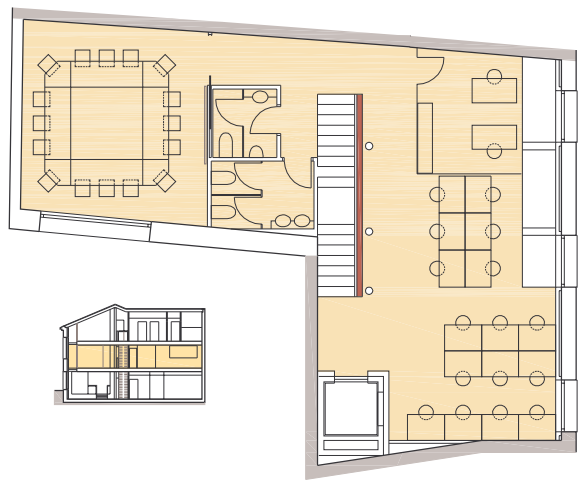
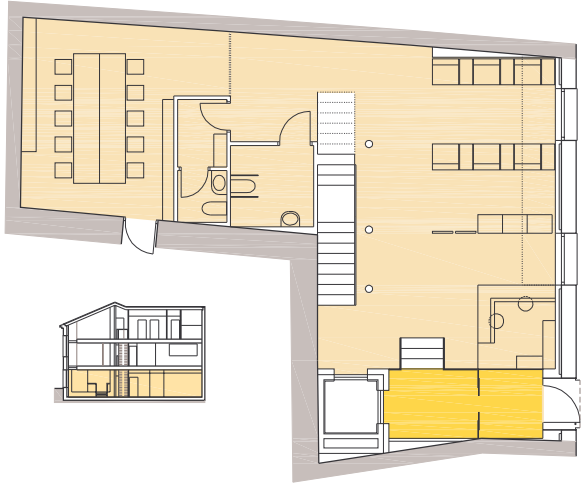




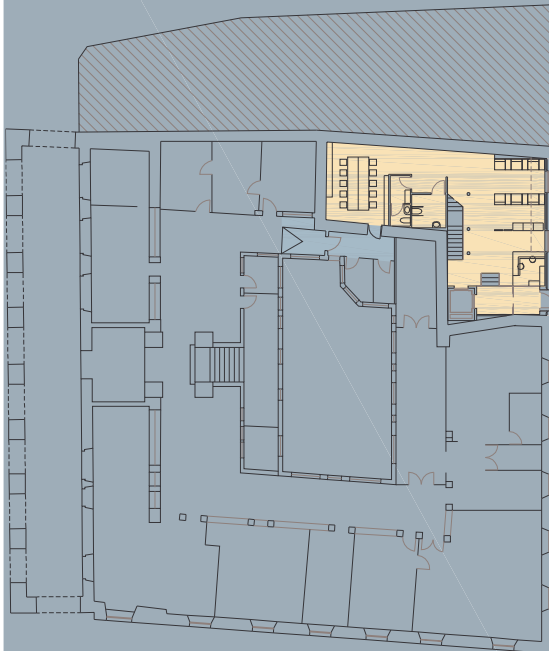
ALZADO ACTUAL



ALZADO REFORMADO E=1/200



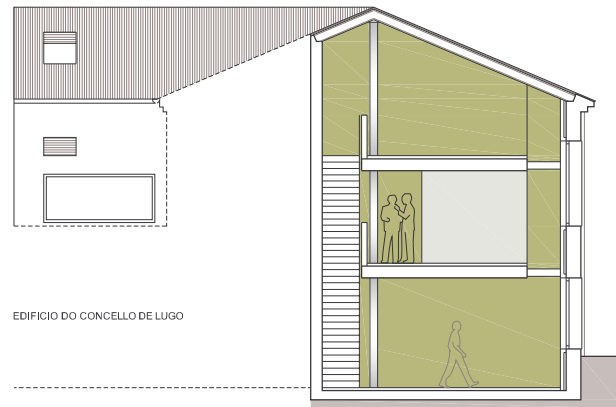
- O EDIFICIO DESTINADO A NOVAS TECNOLOXÍAS CONSTITUE DENDE O PUNTO DE VISTA FORMAL UNHA AMPLIACIÓN DE UN EDIFICIO HISTÓRICO E EMBLEMÁTICO (LUCAS FERRO CAAVEIRO 1.738).
 - A AMPLIACIÓN É UNHA PEQUENA PARTE DO CONXUNTO.
 - EVITÁSE TODA MANIFESTACIÓN DE SINGULARIDADE.
 - OS OCOS E MACHÓNS CONSERVAN O RITMO DO EDIFICIO EXISTENTE.
 - OS SINAIS DE CONTEMPORANEIDADE NO EXTERIOR MANIFESTANSE NAS CARPINTERÍAS E NA CORNIXA.



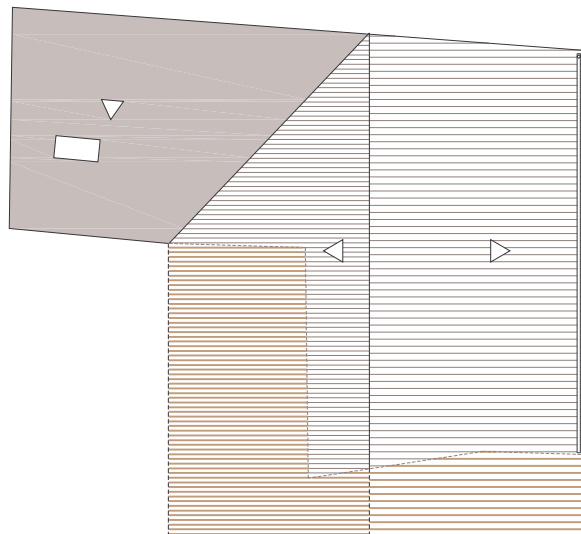
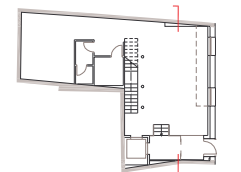
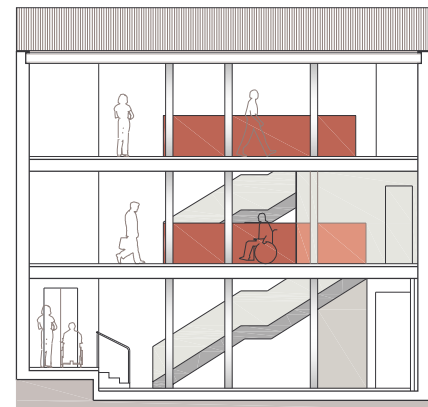
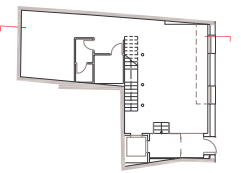
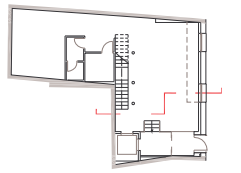
- NO INTERIOR O CUMPLIMENTO ESTRICTO DO PROGRAMA DE NECESIDADES E A COMUNICACIÓN EN PLANTA BAIXA CO CONCELLO SON OS ÚNICOS CONDICIONANTES.

- PARA A OPTIMIZACIÓN DO APROVEITAMENTO BAIXO CUBERTA OS FORXADOS INTERMEDIOS DESPRÁZANSE EN RELACIÓN COS NIVEIS DO EDIFICIO DO CONCELLO.
 - PARA NON AFECTAR A OS OCOS DE FACHADA OS FORXADOS NON SE ACHEGAN Á MESMA, CONFIGURÁNDOSE UN ESPAZO A TRIPLE ALTURA QUE PERMITE UNHA RELACIÓN VISUAL ENTRE OS DISTINTOS NIVEIS E UNHA AMPLIACIÓN DO ESPAZO DENDE O PUNTO DE VISTA PERCEPTUAL.

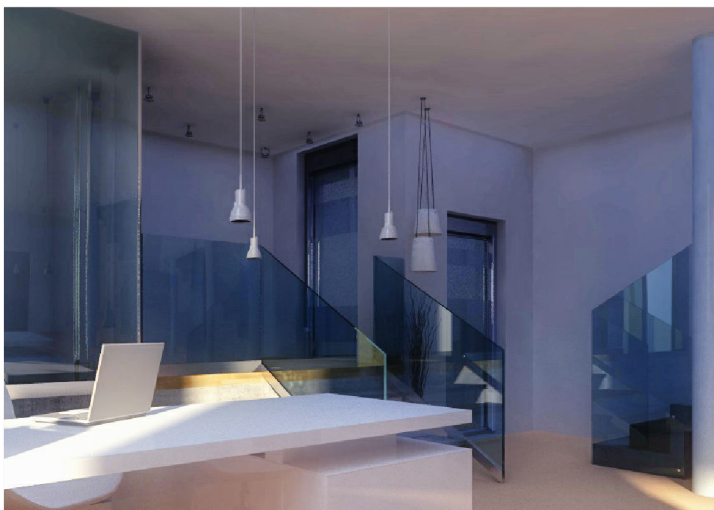
- A CUBERTA PLANTÉXASE COMO UNHA CONTINUACIÓN NON DIFERENCIADA DO RESTO DO EDIFICIO DO CONCELLO.
 - O FALDÓN SUR (NON VISIBLE) SERVIRÁ DE SOPORTE A PANEIS SOLARES QUE PERMITAN UN APORTE DE ENERXÍA AO SISTEMA DE CLIMATIZACIÓN.



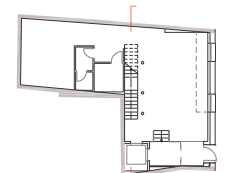
EDIFICIO DO CONCELLO DE LUGO

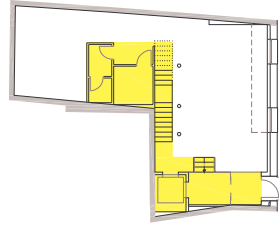
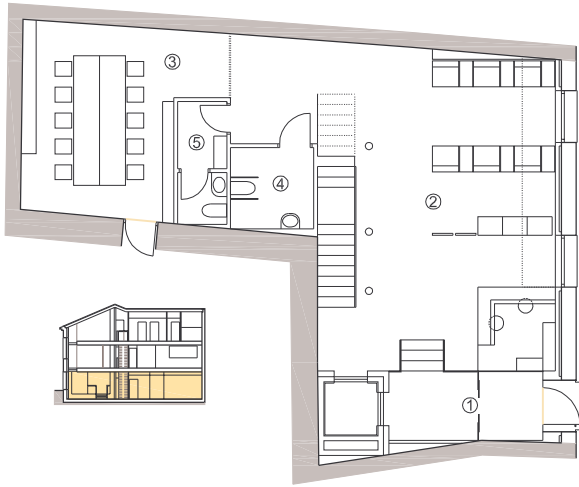


E:1/100



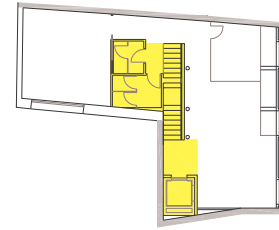
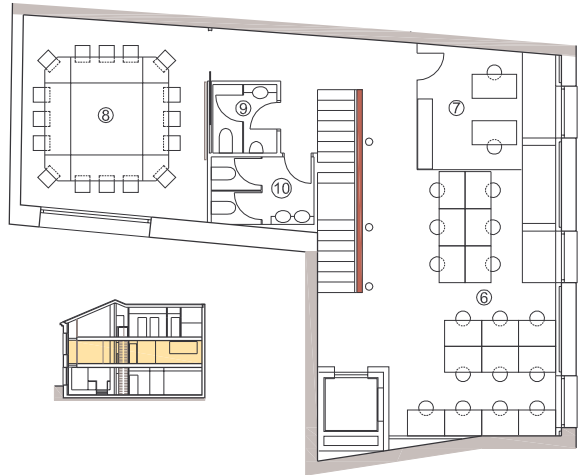
E:1/100





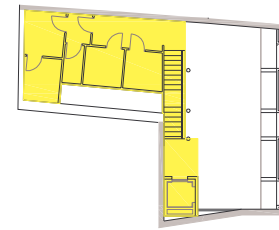
- 1.- ACCESO (7,70 m²)
- 2.- ZONA DE USOS RÁPIDOS (30,00 m²)
(Posto de atención ao público e espazo de consultas rápidas)
- 3.- CENTRO DE RECURSOS E CONSULTA (24,00 m²)
- 4.- ASEO MINUSVÁLIDOS UNISEX (4,95 m²)
- 5.- ASEO DO PERSONAL (4,40 m²)

CIRCULACIONES (28,00 m²)
SUPERFICIE ÚTIL - 99,05 m²



- 6.- AULA DE NAVEGACIÓN DE 16 POSTOS (25,60 m²)
- 7.- DESPACHO DE DOUS POSTOS (9,40 m²)
- 8.- SALA DE REUNIÓN (26,00 m²)
- 9.- ASEO MASCULINO (3,20 m²)
- 10.- ASEO FEMENINO (5,10 m²)

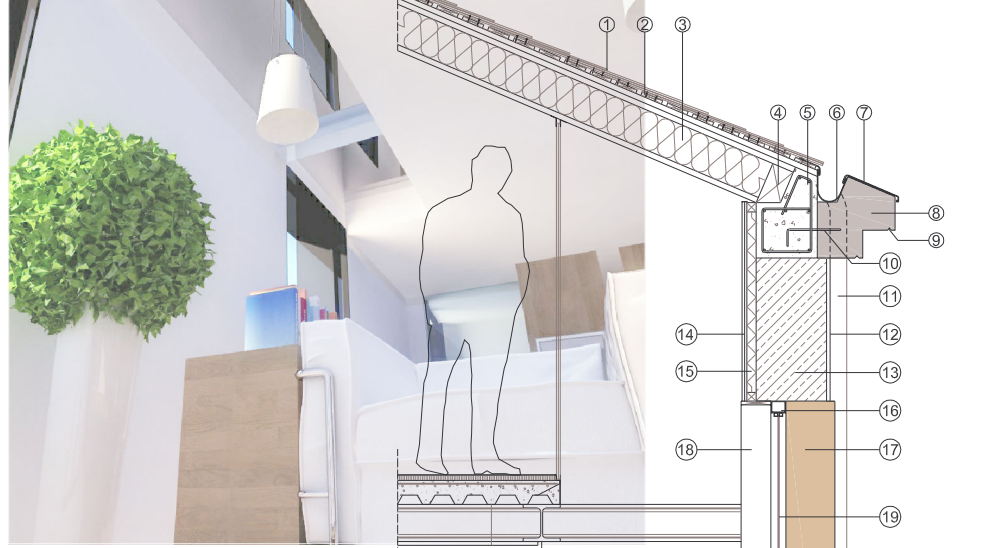
CIRCULACIONES Y ESCALERA (29,50 m²)
SUPERFICIE ÚTIL - 98,80 m²



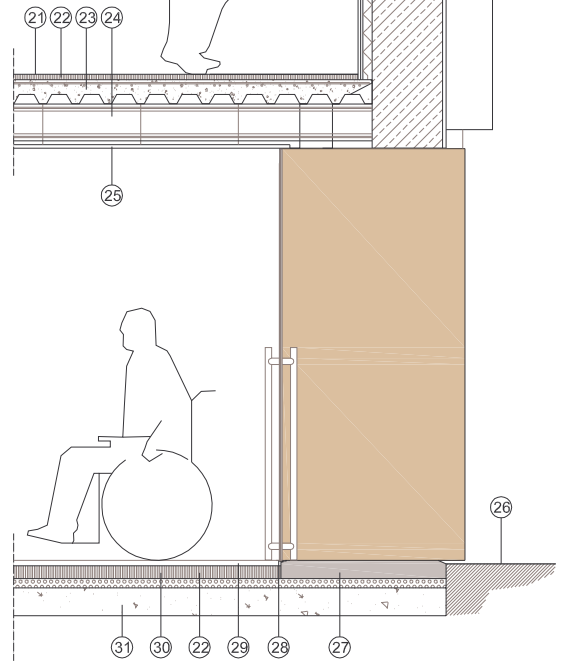
- 11.- AULA DE FORMACIÓN DE 20 POSTOS (34,40 m²)
- 12.- ASEO MINUSVÁLIDOS MASCULINO (4,75 m²)
- 13.- ASEO MINUSVÁLIDOS FEMENINO (4,85 m²)
- 14.- CUARTO DE LIMPEZA (2,40 m²)
- 15.- ALMACÉN (5,80 m²)
- 16.- CUARTO DE INSTALACIONIS (5,20 m²)

CIRCULACIONES Y ESCALERA (29,90 m²)
SUPERFICIE ÚTIL - 87,30 m²

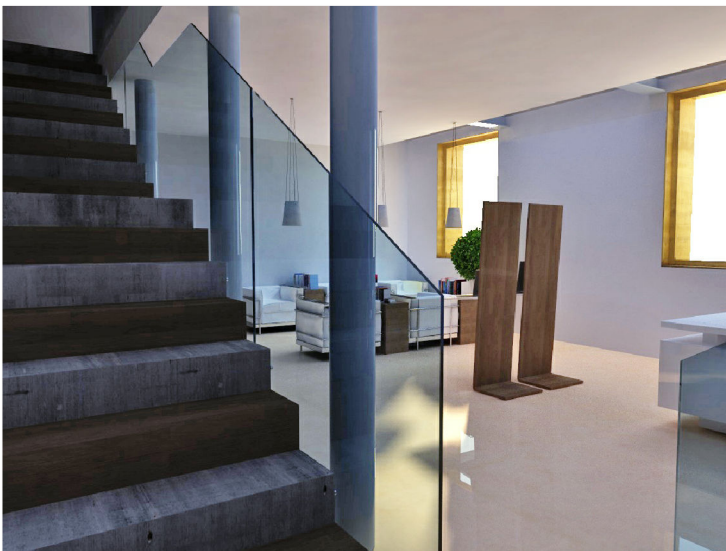
E:1/100



- 1.- PIZARRA DO PAÍS
- 2.- DOBLE ENRASTRELANDO
- 3.- PANEL SANDWICH ESTRUCTURAL
- 4.- VIGA DE REMATE DE MADERA LAMINADA
- 5.- ZUNCHO DE FORMIGÓN ARMADO
- 6.- CANALÓN DE CINC
- 7.- ZINC PATINADO NEGRO
- 8.- CORNIXA DE GRANITO
- 9.- GOTERÓN
- 10.- CONECTOR
- 11.- CANALÓN DE CINC
- 12.- REVOCO DE MORTERO DE CAL E PINTURA Ó SILICATO
- 13.- MURO DE TERMOARCILLA
- 14.- TRASDOSADO CON DOBLE PANEL 13x13mm.
- 15.- LANA DE ROCA 5cm.
- 16.- CARPINTERÍA DE LATÓN
- 17.- RECERCADO DE PLETINA DE LATÓN (e=1cm.)
- 18.- RECERCADO DE CONTRACHAPADO FENÓLICO ESMALTADO (22 mm.)
- 19.- VIDRIO CLIMALIT
- 20.- PANEL IDENTIFICATIVO EN ACEIRO CORTÉN ESTABILIZADO
- 21.- PAVIMENTO DE LINÓLEUM
- 22.- MORTERO DE ACABADO E PASTA AUTONIVELANTE
- 23.- FORXADO CON CHAPA COLABORANTE
- 24.- VIGA DE ACEIRO H-20
- 25.- FALSO TEITO DE FIBRA MINERAL PRACTICABLE E MODULAR
- 26.- PAVIMENTO EXTERIOR
- 27.- PEZA DE GRANITO ABUJARDADO (e = 10cm.)
- 28.- PERFIL OMEGA DE LATÓN
- 29.- FELPUDO ANTIESTÁTICO
- 30.- MORTERO DE ARLITA
- 31.- SOLERA



E:1/20



ANTONIO DE VEGA RODRÍGUEZ
ELOY CALDERÓN FERNÁNDEZ

DVEGA, S.L.

ARQUITECTOS

EDIFICIO DESTINADO A NOVAS TECNOLOXÍAS
(PROXECTO 10UR1101 - URBAN. CONCELLO DE LUGO)

2