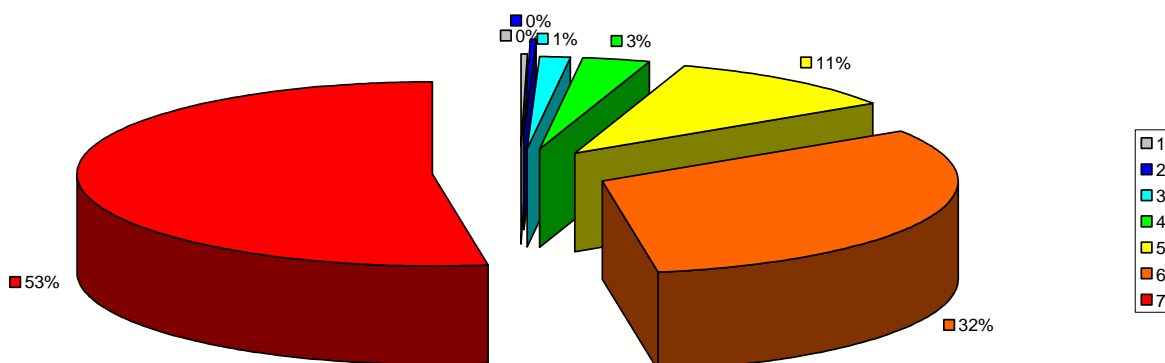


Informe primer mes Xornadas gastronómicas de Lugo 1

Votación do menú



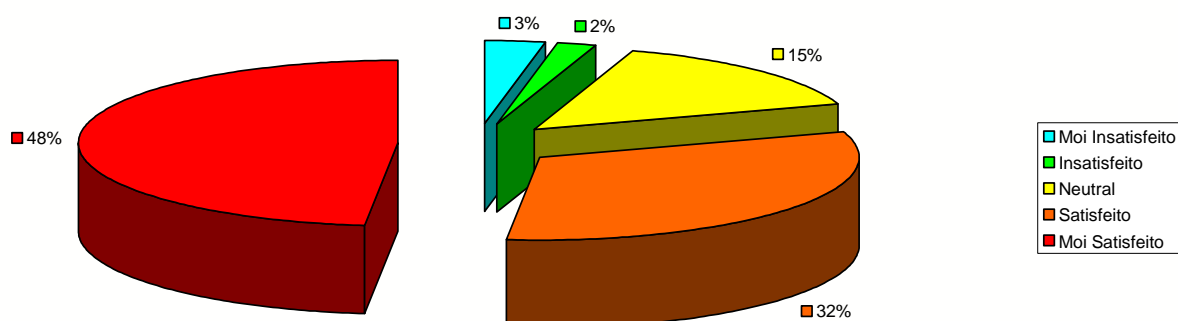
Siendo 1 la puntuación más baja y 7 la puntuación más alta

85% de los participantes ha votado un 6 o un 7, las máximas puntuaciones.

Sólo un 1% ha votado 3 o menos.

Informe primer mes Xornadas gastronómicas de Lugo 2

Calidade da información recibida sobre as xornadas



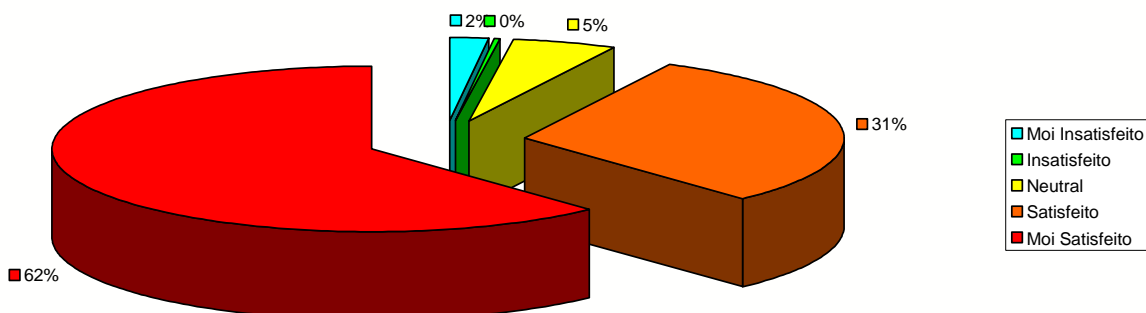
Solicitouse a valoración de moi satisfactoria, satisfactoria, neutral, insatisfactoria ou moi insatisfactoria

80% dos participantes manifestaron satisfactoria ou moi satisfactoria.

Un 5% valoraron insatisfactoria ou moi insatisfactoria.

Informe primer mes Xornadas gastronómicas de Lugo 3

Recepción no establecemento



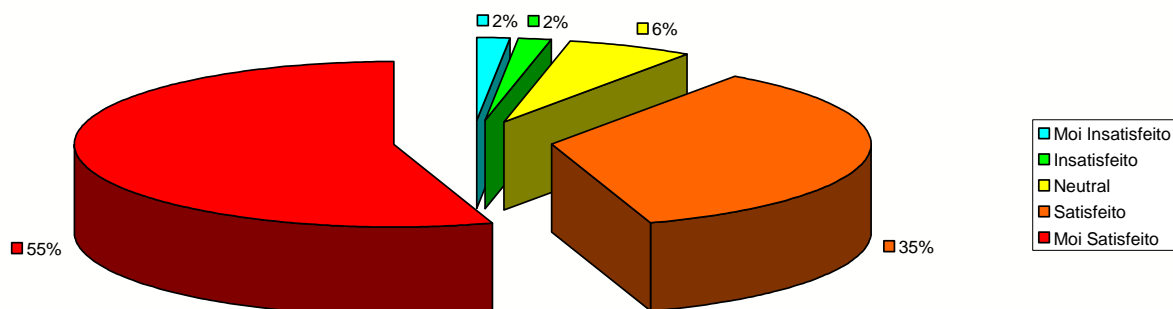
Solicitouse a valoración de moi satisfactoria, satisfactoria, neutral, insatisfactoria ou moi insatisfactoria

93% dos participantes manifestaron satisfactoria ou moi satisfactoria. Mais dun 60% moi satisfactoria.

Un 2% valoraron insatisfactoria ou moi insatisfactoria.

Informe primer mes Xornadas gastronómicas de Lugo 4

Relación calidade-prezo



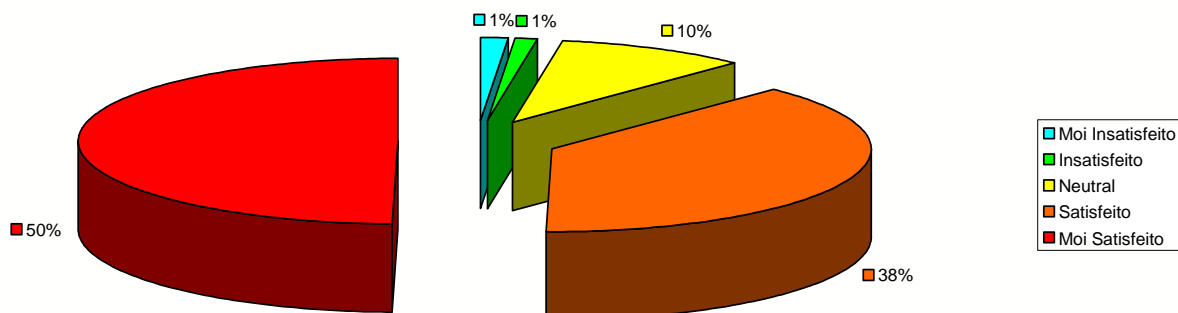
Solicitouse a valoración de moi satisfactoria, satisfactoria, neutral, insatisfactoria ou moi insatisfactoria

90% dos participantes manifestaron satisfactoria ou moi satisfactoria.

Un 4% valoraron insatisfactoria ou moi insatisfactoria.

Informe primer mes Xornadas gastronómicas de Lugo 5

Decoración e mobiliario



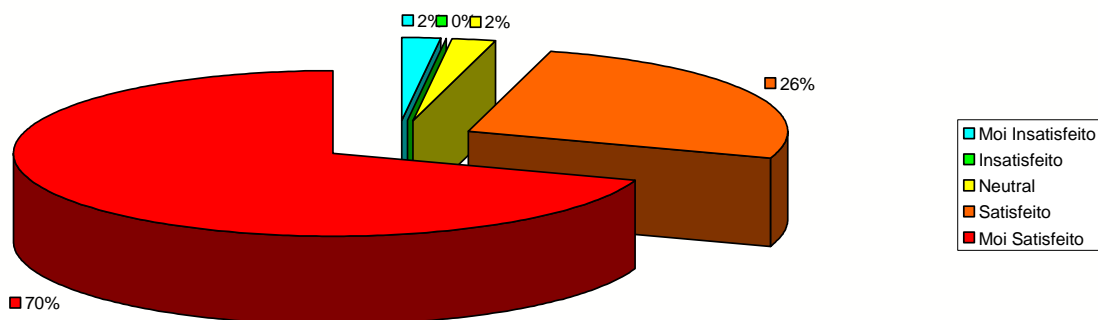
Solicitouse a valoración de moi satisfactoria, satisfactoria, neutral, insatisfactoria ou moi insatisfactoria

88% dos participantes manifestaron satisfactoria ou moi satisfactoria.

Un 2% valoraron insatisfactoria ou moi insatisfactoria.

Informe primer mes Xornadas gastronómicas de Lugo 6

Limpeza

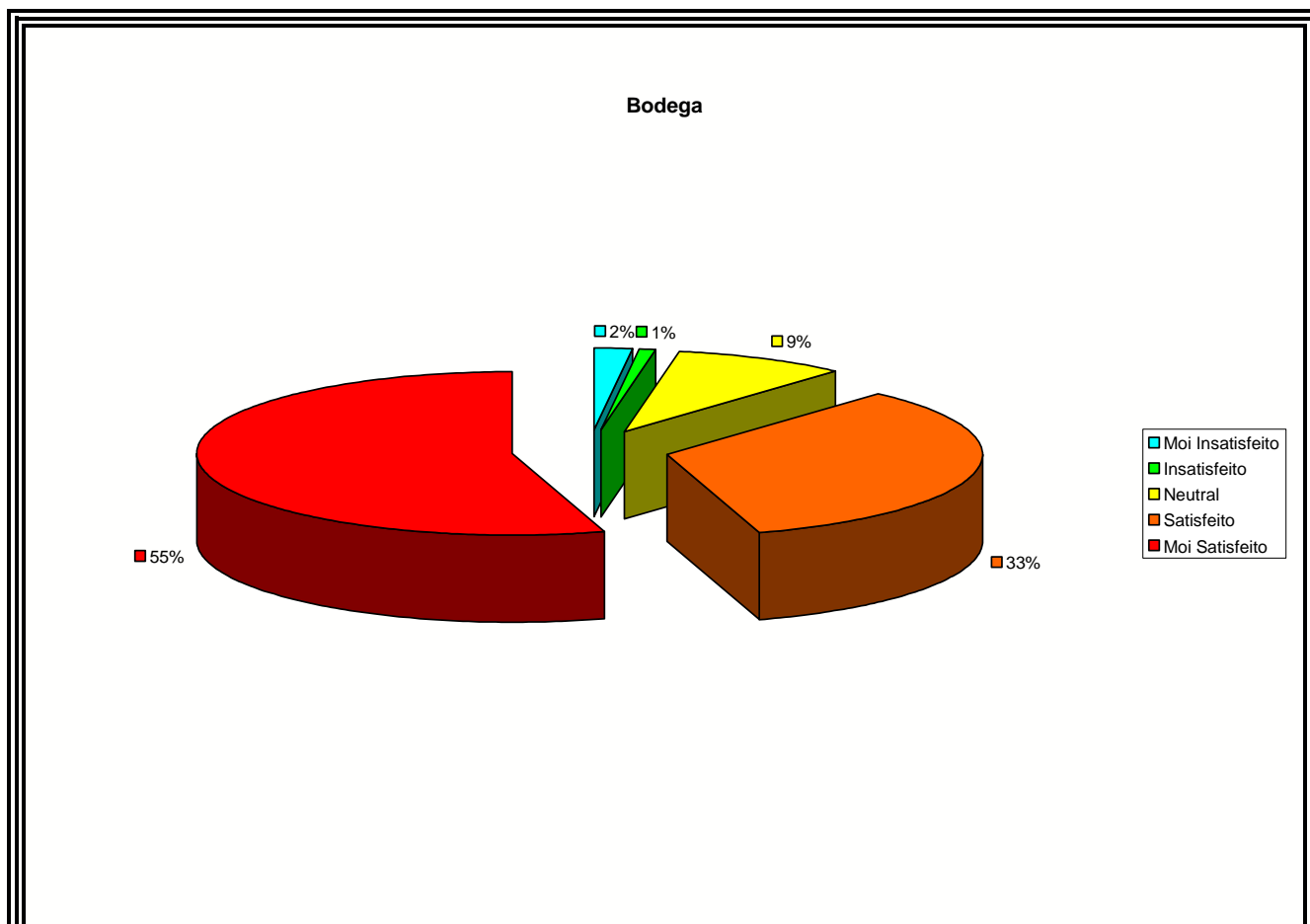


Solicitouse a valoración de moi satisfactoria, satisfactoria, neutral, insatisfactoria ou moi insatisfactoria

96% dos participantes manifestaron satisfactoria ou moi satisfactoria. Un 70% moi satisfactoria

Un 2% valoraron insatisfactoria ou moi insatisfactoria.

Informe primer mes Xornadas gastronómicas de Lugo 7



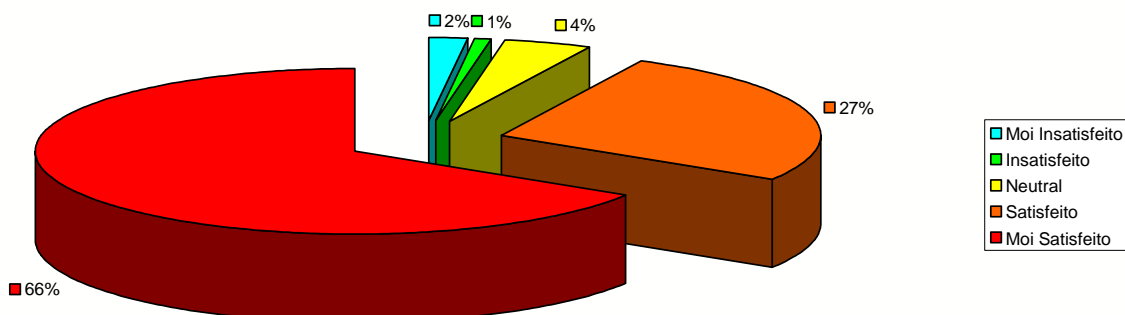
Solicitouse a valoración de moi satisfactoria, satisfactoria, neutral, insatisfactoria ou moi insatisfactoria

88% dos participantes manifestaron satisfactoria ou moi satisfactoria.

Un 3% valoraron insatisfactoria ou moi insatisfactoria.

Informe primer mes Xornadas gastronómicas de Lugo 8

Tempo de espera



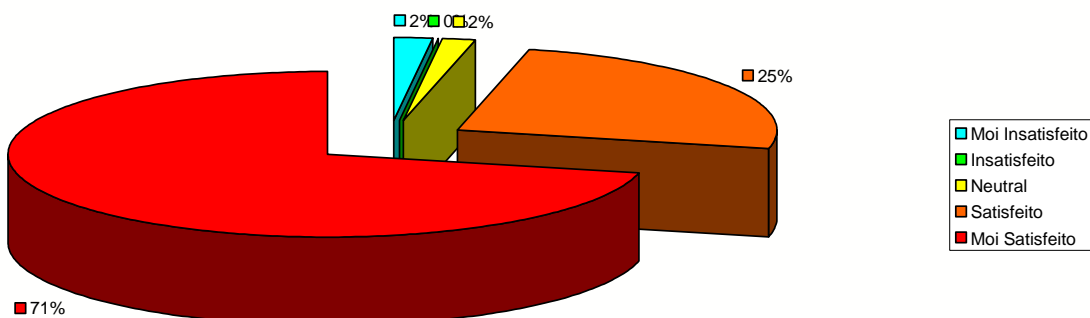
Solicitouse a valoración de moi satisfactoria, satisfactoria, neutral, insatisfactoria ou moi insatisfactoria

93% dos participantes manifestaron satisfactoria ou moi satisfactoria. Mais dun 60% moi satisfactoria.

Un 3% valoraron insatisfactoria ou moi insatisfactoria.

Informe primer mes Xornadas gastronómicas de Lugo 9

Profesionalidade do persoal



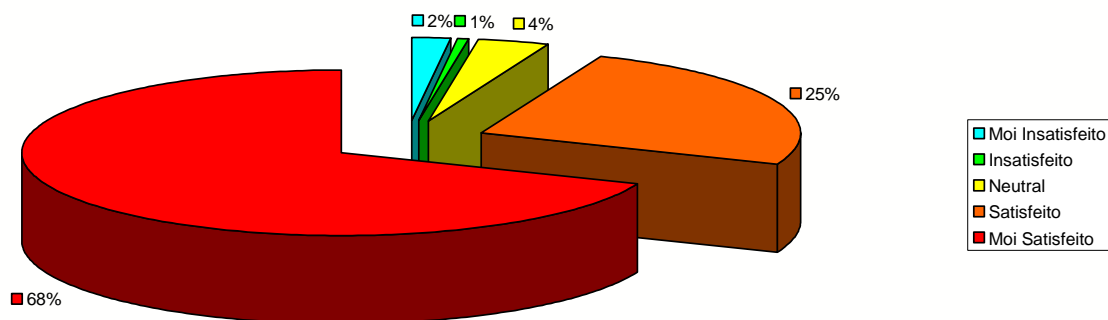
Solicitouse a valoración de moi satisfactoria, satisfactoria, neutral, insatisfactoria ou moi insatisfactoria

96% dos participantes manifestaron satisfactoria ou moi satisfactoria. Mais dun 70% moi satisfactoria.

Un 2% valoraron insatisfactoria ou moi insatisfactoria.

Informe primer mes Xornadas gastronómicas de Lugo 10

Rapidez no servizo



Solicitouse a valoración de moi satisfactoria, satisfactoria, neutral, insatisfactoria ou moi insatisfactoria

93% dos participantes manifestaron satisfactoria ou moi satisfactoria. Mais dun 60% moi satisfactoria.

Un 3% valoraron insatisfactoria ou moi insatisfactoria.