

Pacto Territorial de Emprego de Lugo

Informe do Paro rexistrado



Setembro 2010

Índice	Páxina
--------	--------

Paro rexistrado setembro 2010:

Evolución Interanual	3
Por sexo	4
Por idade	6
Por sectores	8
Taxas de crecemento interanuais	11
Comparativa da evolución mensual	12
Por sexo	13
Por sectores	14
Anexo.....	16
Resumo e notacións técnicas.....	18

Neste informe reflíctense os datos máis significativos do paro rexistrado no Pacto Territorial de Emprego de Lugo, en cifras e graficamente. Faise unha análise da súa evolución mensual (2007-2010), atendendo ás variables sexo, idade e sector de actividade económica.

Evolución Interanual

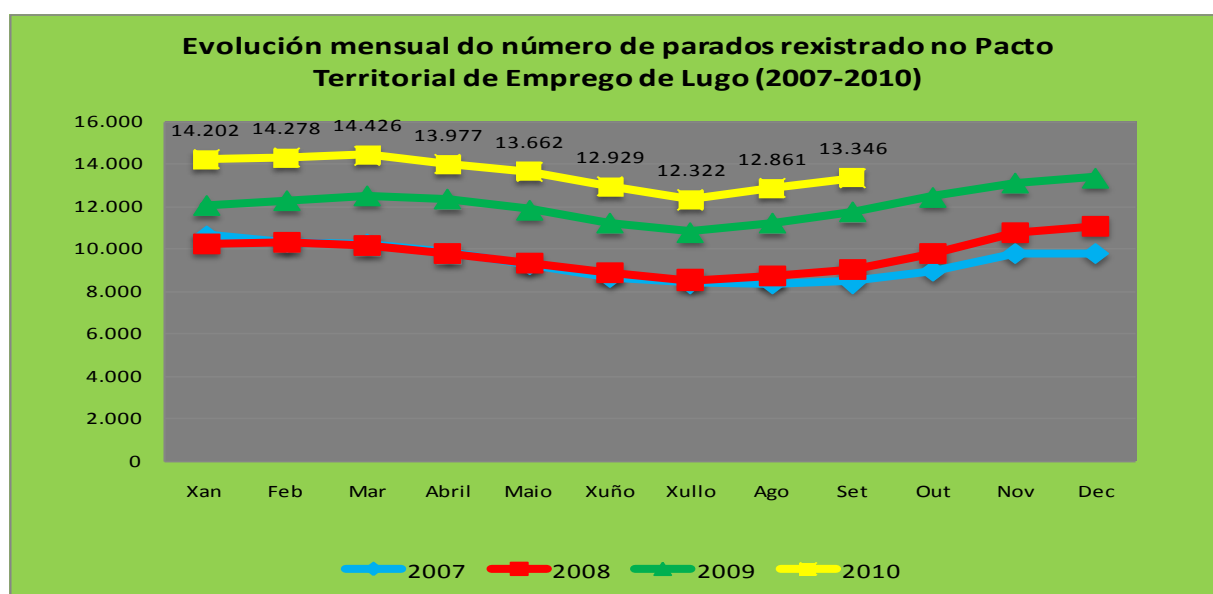
EVOLUCIÓN MENSUAL DE PARO REXISTRADO NO PACTO TERRITORIAL DE EMPREGO DE LUGO (2007-2010)												
	Xan	Feb	Mar	Abril	Maio	Xuño	Xullo	Ago	Set	Out	Nov	Dec
2007	10.663	10.286	10.236	9.832	9.273	8.687	8.454	8.353	8.467	8.960	9.787	9.790
2008	10.253	10.291	10.132	9.747	9.357	8.892	8.538	8.705	8.997	9.772	10.776	11.098
2009	12.048	12.282	12.535	12.334	11.863	11.212	10.804	11.201	11.723	12.463	13.108	13.374
2010	14.202	14.278	14.426	13.977	13.662	12.929	12.322	12.861	13.346			

Fonte: Elaboración propia a partir dos datos do IGE.

O paro rexistrado no Pacto Territorial de Emprego de Lugo aumentou no mes de setembro de 2010 en 1623 persoas con respecto ao mes de setembro do ano anterior (un 13,84%), sendo a cifra total de desempregados de 13.346, a máis elevada dos catro anos analizados. O reparto porcentual por sexos deste aumento interanual da cifra de paro é do 52,13% para os homes e do 47,87% para as mulleres.

Con respecto ao mes anterior, o paro aumentou no mes de setembro de 2010 en 485 persoas (un 3,77%). O reparto porcentual por sexos deste aumento mensual na cifra de paro é do 23,51% para os homes, e **76,49% para as mulleres.**

A través da comparativa da evolución interanual obsérvase o comportamento do paro de xeito desestacionalizado.



Fonte: Elaboración propia a partir dos datos do IGE.

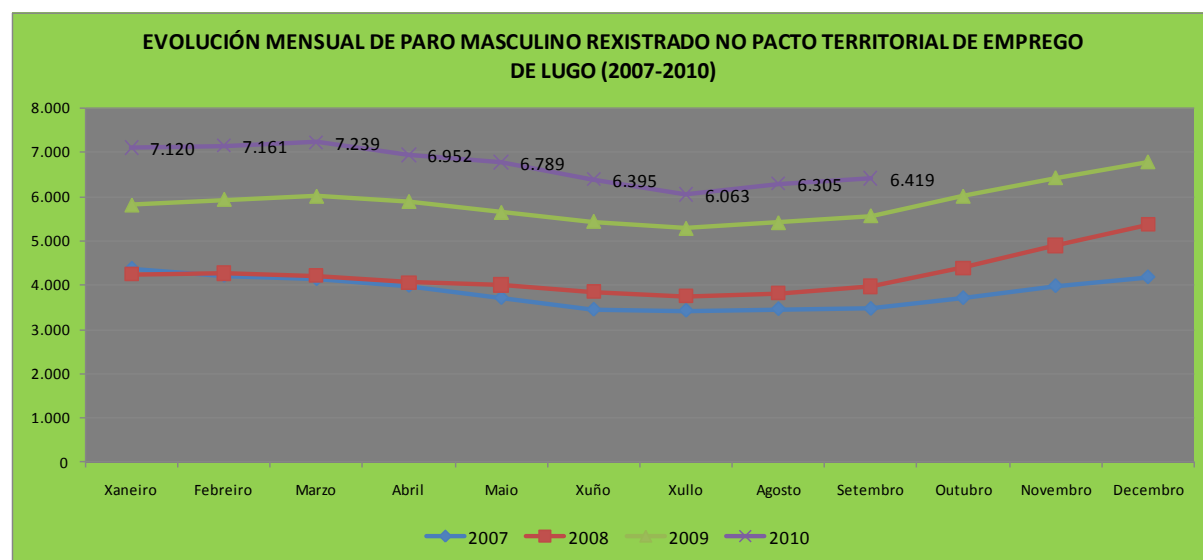
Por sexo

Analizando o comportamento de paro rexistrado por sexos, atopámonos con diferenzas, tal como podemos comprobar nas seguintes táboas e gráficos:

EVOLUCIÓN MENSUAL DE PARO MASCULINO REXISTRADO NO PACTO TERRITORIAL DE EMPREGO DE LUGO (2007-2010)												
	Xaneiro	Febreiro	Marzo	Abril	Maio	Xuño	Xullo	Agosto	Setembro	Outubro	Novembro	Decembro
2007	4.381	4.219	4.142	3.990	3.712	3.446	3.423	3.459	3.464	3.710	3.984	4.185
2008	4.250	4.273	4.218	4.067	4.010	3.850	3.752	3.817	3.977	4.395	4.902	5.379
2009	5.813	5.941	6.010	5.893	5.646	5.446	5.287	5.416	5.573	6.011	6.429	6.786
2010	7.120	7.161	7.239	6.952	6.789	6.395	6.063	6.305	6.419			

Fonte: Elaboración propia a partir dos datos do IGE.

O paro rexistrado masculino aumentou no mes de setembro de 2010 en 846 homes con respecto ao mes de setembro do ano anterior (un 15,18%), sendo a cifra total de desempregados de 6.419, a máis elevada dos catro anos analizados. O paro rexistrado masculino aumentou no mes de setembro de 2010 en 114 homes respecto do mes anterior (un 1,81%).

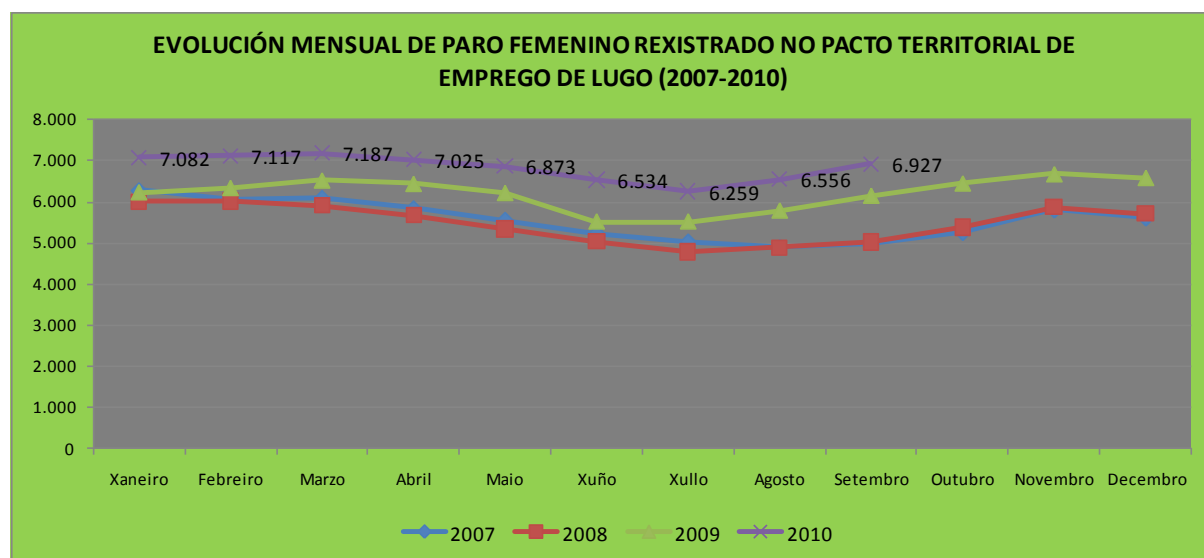


Fonte: Elaboración propia a partir dos datos do IGE.

EVOLUCIÓN MENSUAL DE PARO FEMENINO REXISTRADO NO PACTO TERRITORIAL DE EMPREGO DE LUGO (2007-2010)												
	Xaneiro	Febreiro	Marzo	Abril	Maio	Xuño	Xullo	Agosto	Setembro	Outubro	Novembro	Decembro
2007	6.282	6.067	6.094	5.842	5.561	5.241	5.031	4.894	5.003	5.250	5.803	5.605
2008	6.003	6.018	5.914	5.680	5.347	5.042	4.786	4.888	5.020	5.377	5.874	5.719
2009	6.235	6.341	6.525	6.441	6.217	5.517	5.517	5.785	6.150	6.452	6.679	6.588
2010	7.082	7.117	7.187	7.025	6.873	6.534	6.259	6.556	6.927			

Fonte: Elaboración propia a partir dos datos do IGE.

O paro rexistrado feminino aumentou no mes de setembro de 2010 en 777 mulleres con respecto ao mes de setembro do ano anterior (un 12,63%), sendo a cifra total de desempregadas de 6.927, a máis elevada dos catro anos analizados. O paro rexistrado feminino no Pacto Territorial de Emprego de Lugo aumentou no mes de setembro de 2010 en 371 mulleres respecto do mes anterior (un 5,66%).



Fonte: Elaboración propia a partir dos datos do IGE.



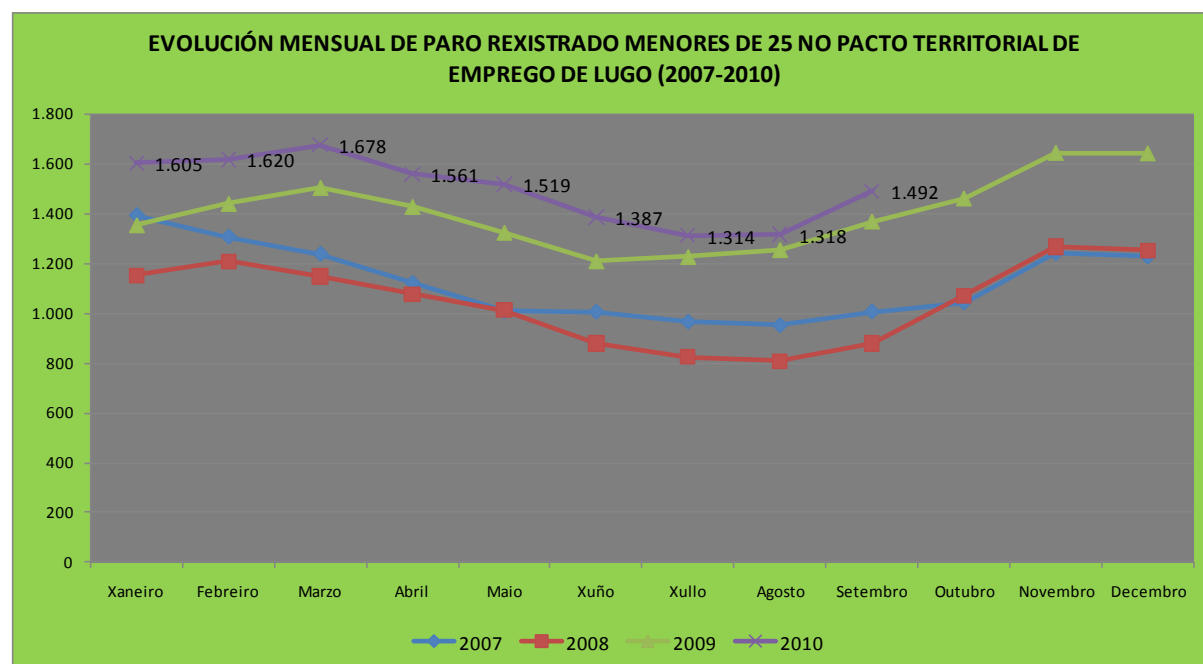
Por idade

Analizando o comportamento do paro rexistrado por idades (menores e maiores de 25 anos), atopámonos con diferenzas, tal como podemos comprobar nas seguintes táboas e gráficos:

EVOLUCIÓN MENSUAL DE PARO REXISTRADO MENORES DE 25 NO PACTO TERRITORIAL DE EMPREGO DE LUGO (2007-2010)												
	Xaneiro	Febreiro	Marzo	Abril	Maiο	Xuño	Xullo	Agosto	Setembro	Outubro	Novembro	Decembro
2007	1.396	1.309	1.240	1.123	1.009	1.007	967	953	1.008	1.045	1.243	1.229
2008	1.154	1.210	1.149	1.079	1.014	880	825	808	880	1.072	1.269	1.253
2009	1.356	1.441	1.505	1.429	1.326	1.212	1.229	1.257	1.371	1.463	1.645	1.643
2010	1.605	1.620	1.678	1.561	1.519	1.387	1.314	1.318	1.492			

Fonte: Elaboración propia a partir dos datos do IGE.

O paro rexistrado para menores de 25 anos no Pacto aumentou no mes de setembro de 2010 en 121 persoas con respecto ao mes de setembro do ano anterior (un 8,83%). Con respecto ao mes anterior, o paro aumentou para este colectivo, en 174 persoas (un 13,20%).

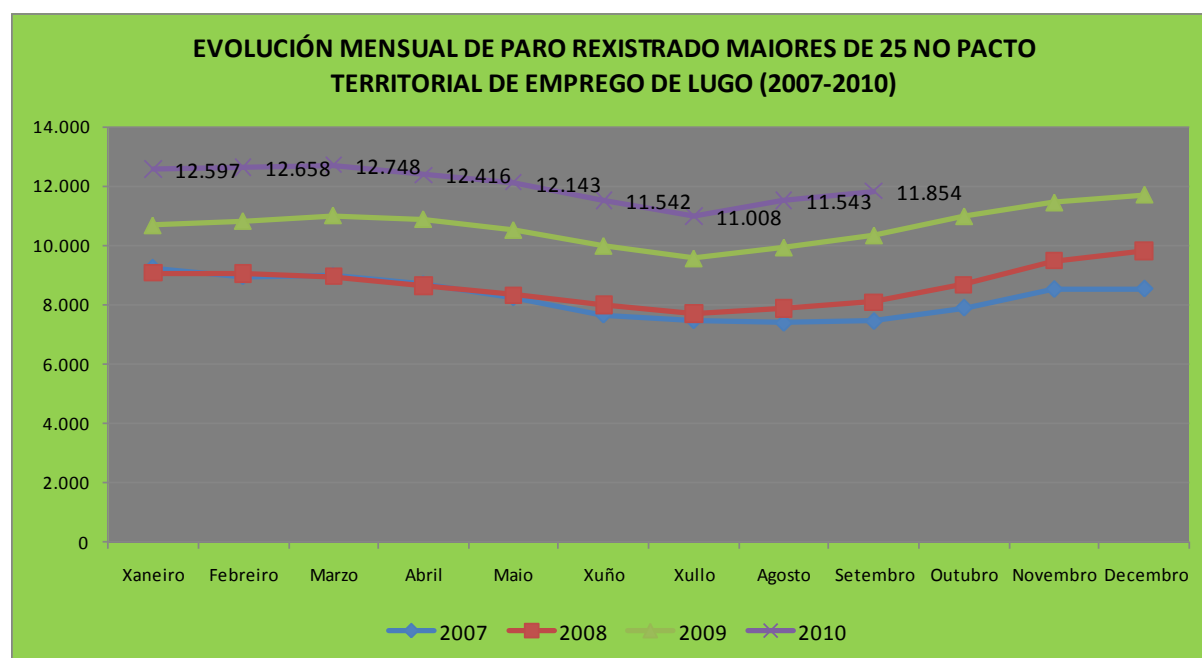


Fonte: Elaboración propia a partir dos datos do IGE.

EVOLUCIÓN MENSUAL DE PARO REXISTRADO MAIORES DE 25 NO PACTO TERRITORIAL DE EMPREGO DE LUGO (2007-2010)												
	Xaneiro	Febreiro	Marzo	Abril	Maio	Xuño	Xullo	Agosto	Setembro	Outubro	Novembro	Decembro
2007	9.267	8.977	8.996	8.709	8.264	7.680	7.487	7.400	7.459	7.915	8.544	8.561
2008	9.099	9.081	8.983	8.668	8.343	8.012	7.713	7.897	8.117	8.700	9.507	9.845
2009	10.692	10.841	11.030	10.905	10.537	10.000	9.575	9.944	10.352	11.000	11.463	11.731
2010	12.597	12.658	12.748	12.416	12.143	11.542	11.008	11.543	11.854			

Fonte: Elaboración propia a partir dos datos do IGE.

O paro rexistrado para maiores de 25 anos aumentou no mes de agosto de 2010 en 1.502 persoas con respecto ao mes de setembro do ano anterior (un 14,51%), e con respecto ao mes de agosto o paro aumentou en 311 persoas (un 2,69%).



Fonte: Elaboración propia a partir dos datos do IGE.

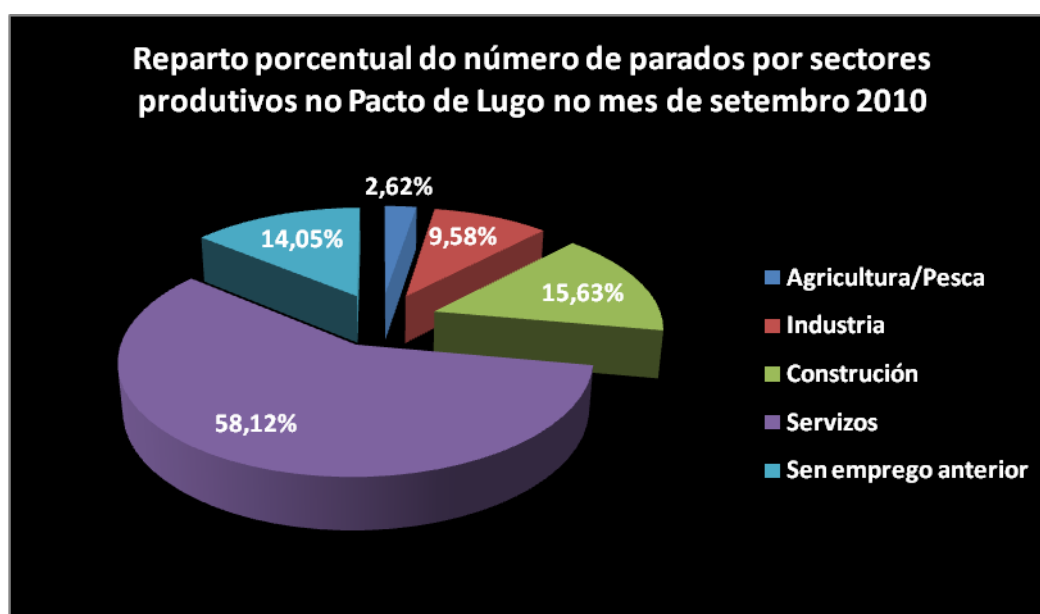
Por sectores

O paro rexistrado con respecto ao mes anterior experimentou aumentos en todos os sectores agás na Construción. O aumento máis importante foi no sector Sen emprego anterior (8,57%), seguido de Agricultura/Pesca (8,05%) e Servizos (4,67%). Industria mantense case en idénticos baremos (0,08%) e **Construción consegue baixar (-1,70%)**

Se a comparativa a facemos co mes de setembro do ano anterior, atopámonos con aumentos en todos os sectores, o maior incremento produciuse no colectivo sen emprego anterior (32,42%), seguido de agricultura e pesca (32,20%), construción (11,37%), industria (11,31%) e por último servizos (10,48%).

O sector con maior número de parados no Pacto segue a ser o sector servizos, que representa un 58,12% da cifra total de paro rexistrado, seguido da construción (15,63%), sen emprego anterior (14,05), industria (9,58%) e por último agricultura e pesca (2,62%).

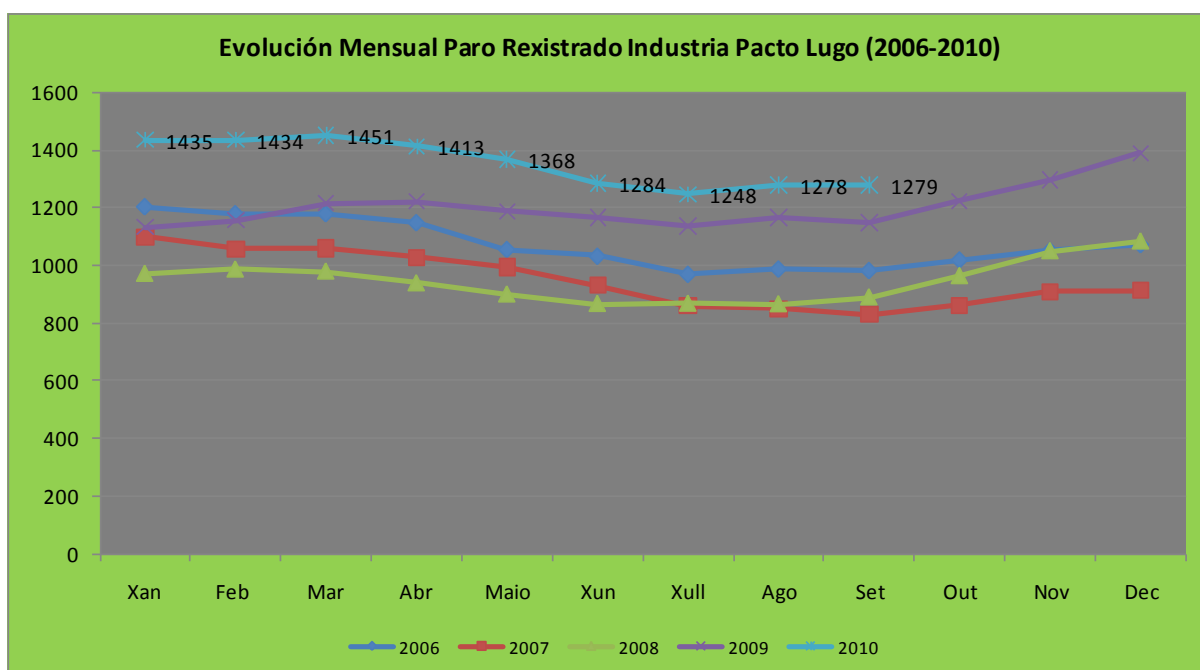
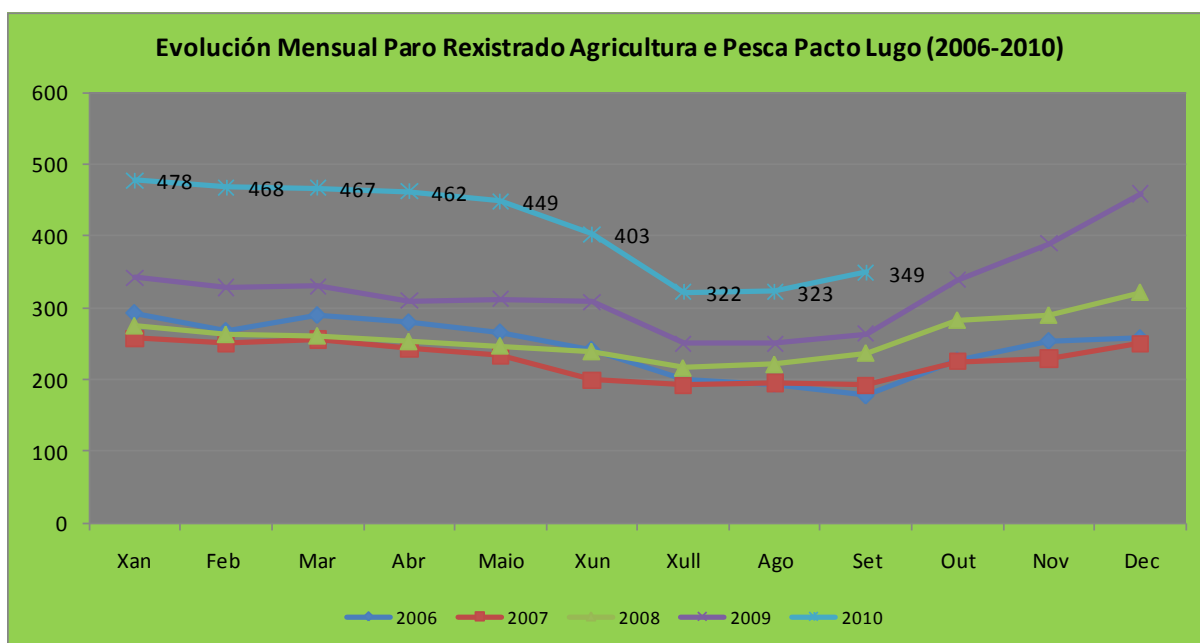
Paro rexistrado por sectores no Pacto de Lugo no ano 2010									
Sector / Mes	Xaneiro	Febreiro	Marzo	Abril	Maio	Xuño	Xullo	Agosto	Setembro
Agricultura/Pesca	478	468	467	462	449	403	322	323	349
Industria	1.435	1.434	1.451	1.413	1.368	1.284	1.248	1.278	1.279
Construción	2.347	2.368	2.361	2.248	2.196	2.083	2.034	2.122	2.086
Servizos	8.398	8.381	8.432	8.183	7.971	7.550	7.054	7.411	7.757
Sen emprego anterior	1.544	1.627	1.715	1.671	1.678	1.609	1.664	1.727	1.875

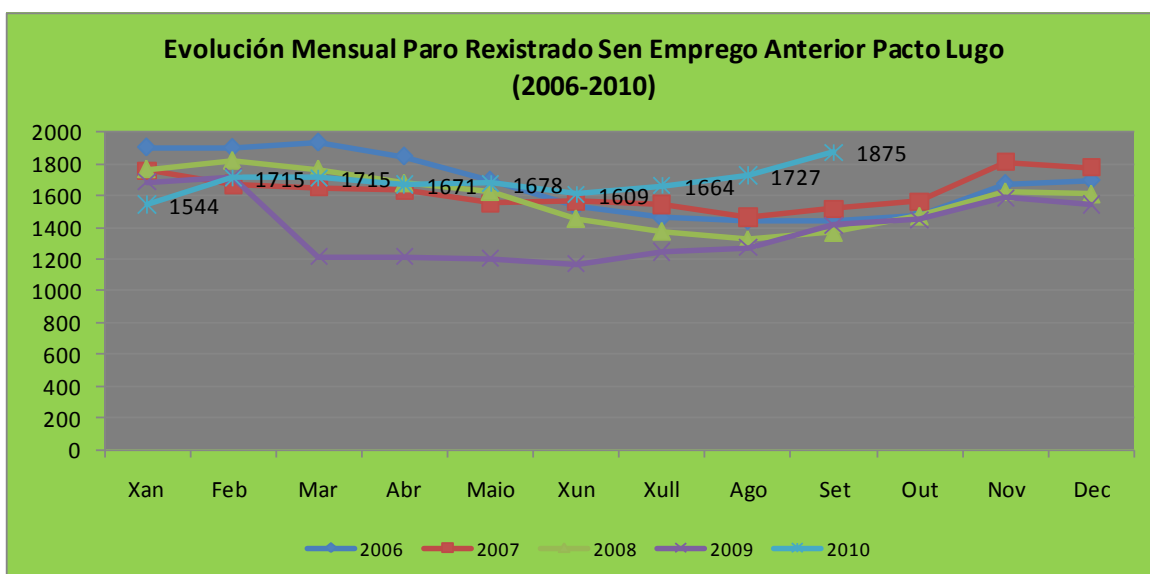
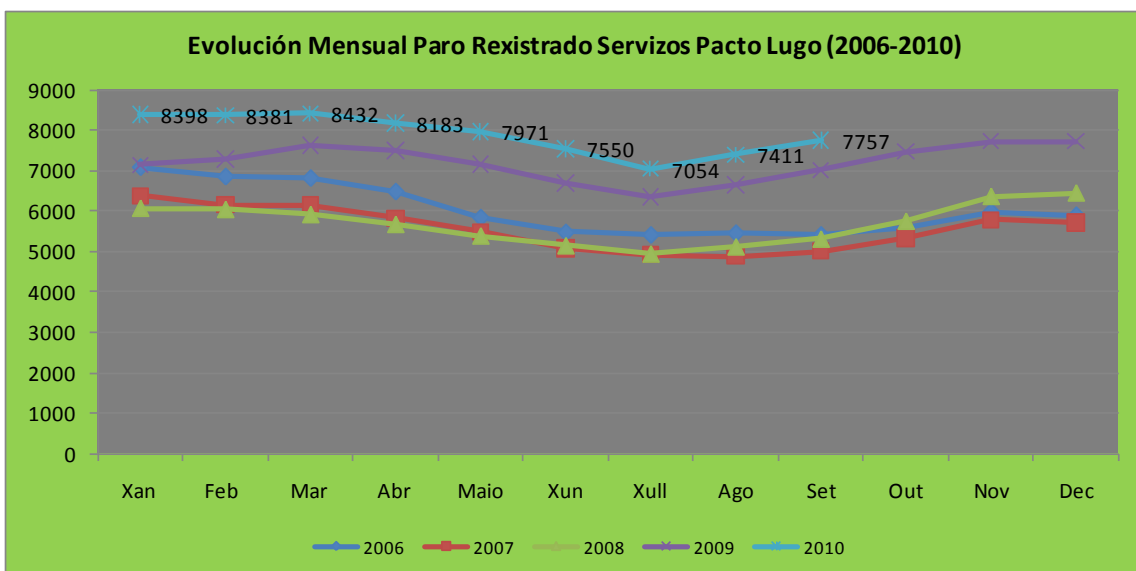
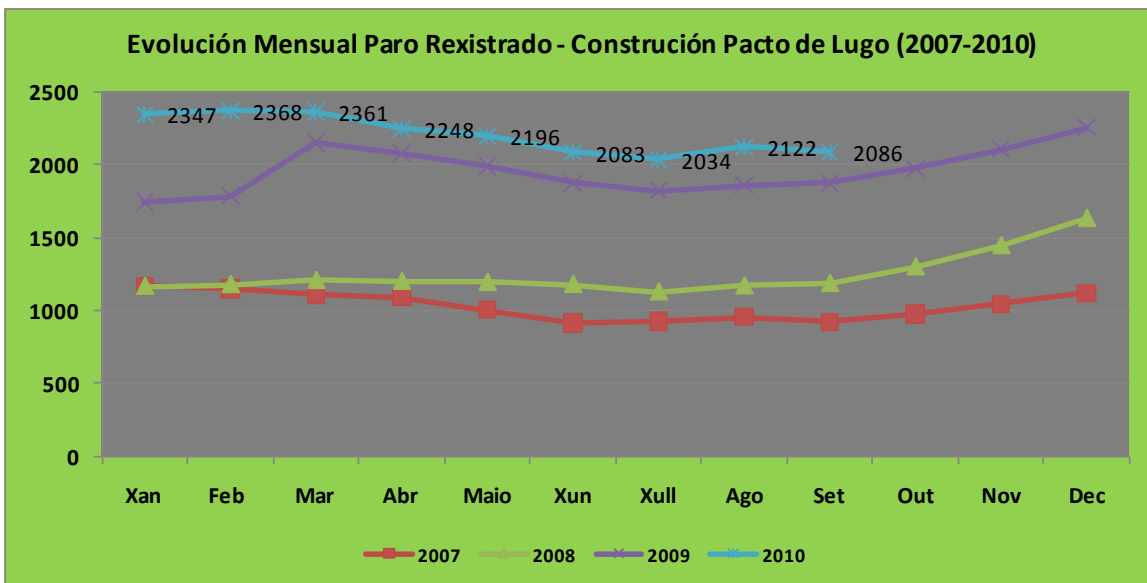


Fonte: Elaboración propia a partir dos datos do IGE.

UPD PACTO LUGO INFORME PARO: SETEMBRO 2010

A continuación amósase a representación gráfica da evolución do paro por sectores.

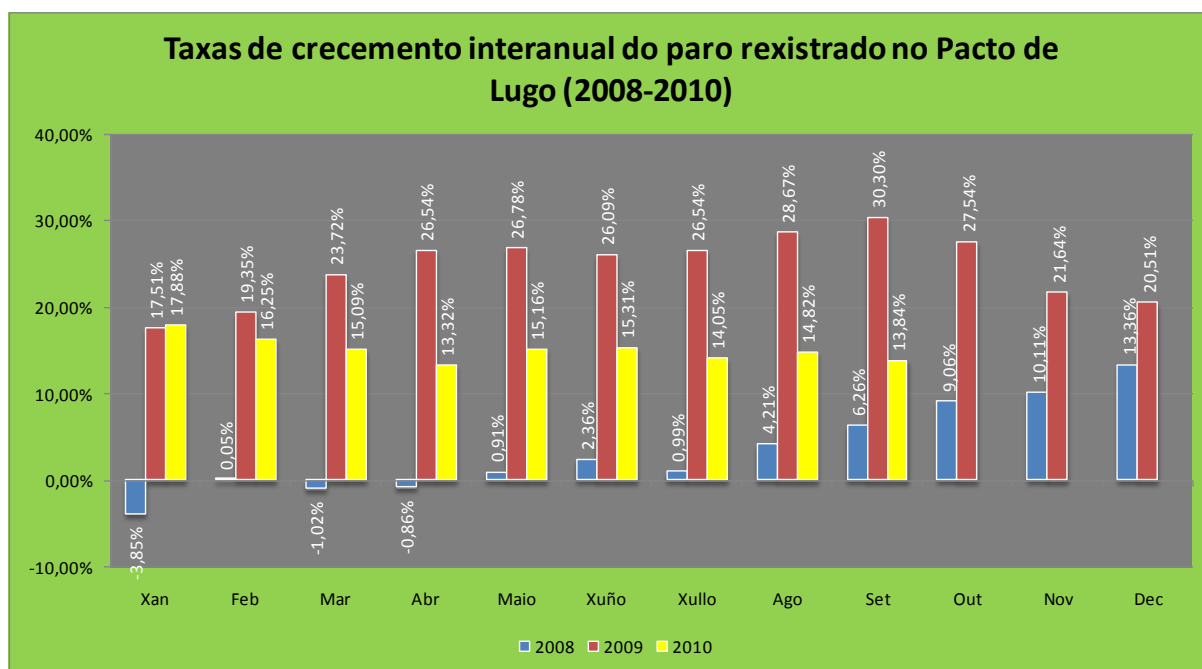




Fonte: Elaboración propia a partir dos datos do IGE.

Taxas de crecemento interanuais⁽¹⁾

En termos interanuais o paro rexistrado no Pacto experimentou unha subida en setembro do presente ano respecto de setembro de 2009 de 1.623 persoas (13,84%). Isto implica unha diminución de máis de dezaseis puntos con respecto ao pico máis alto do ano pasado, que se dera no mes de setembro.

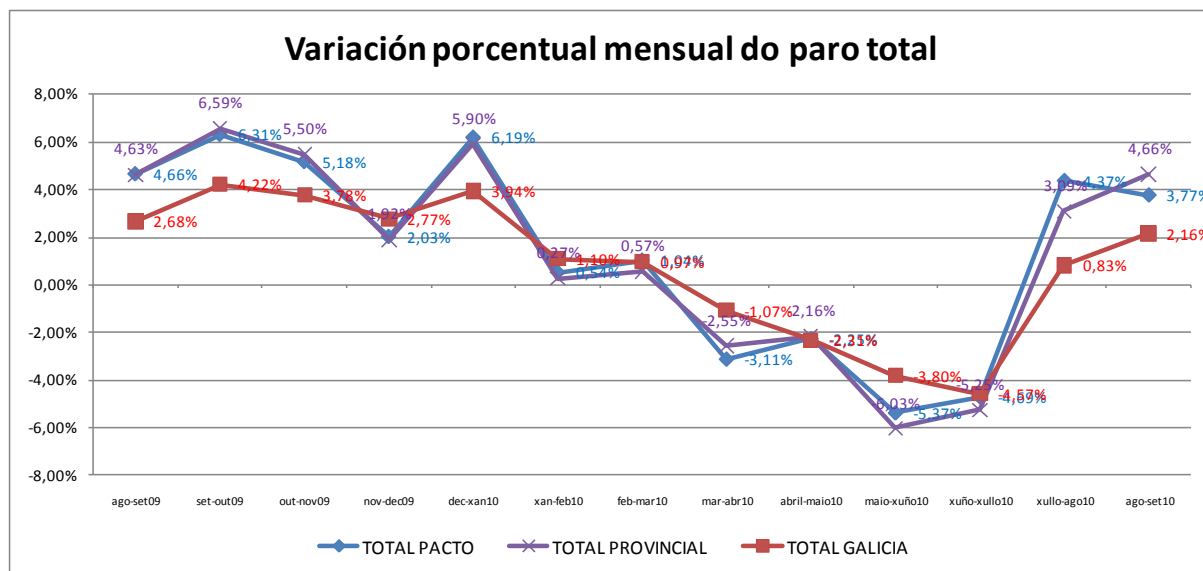


Fonte: Elaboración propia a partir dos datos do IGE.

(1) Taxa de crecemento interanual = $\left[\frac{\text{paro rexistrado no ano de referencia} - \text{paro rexistrado no ano anterior}}{\text{paro rexistrado no ano anterior}} \right] \times 100$.

Comparativa da evolución mensual

Comparamos agora a evolución mensual do paro rexistrado no Pacto nos anos 2009 e 2010 coa provincia de Lugo e con Galicia, atendendo ás variables sexo e sector de actividade económica.



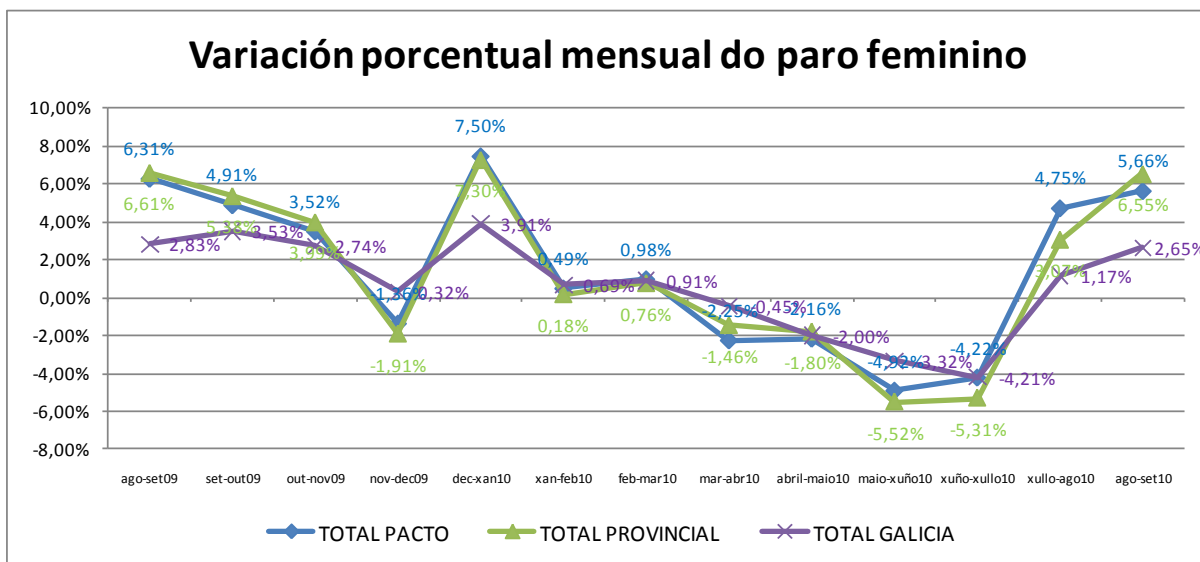
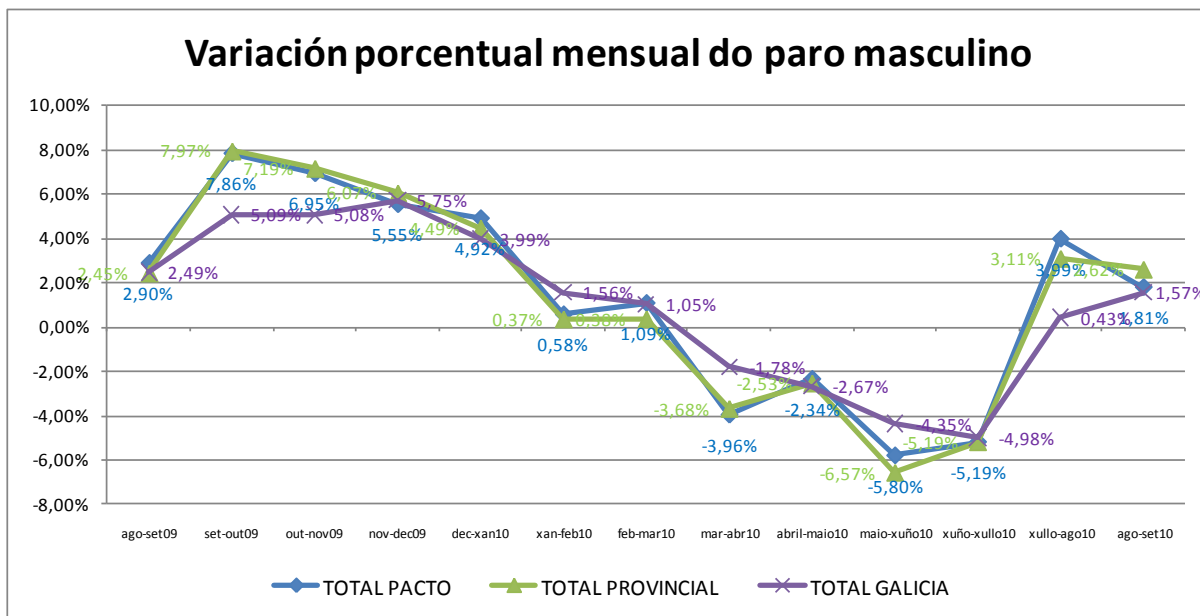
Fonte: Elaboración propia a partir dos datos do IGE.

En xuño de 2009 o paro rexistrado comeza a aumentar nos tres ámbitos analizados, cada vez a un ritmo maior ata outubro; sendo máis negativo o comportamento no Pacto e na Provincia. En outubro o aumento do paro comeza a ser menor na comparativa mensual, alcanzado un mínimo crecemento mensual ao final do ano 2009 de 2,03% no Pacto. En xaneiro o paro volve a subir de xeito forte (6,19% no Pacto). Hasta marzo o paro segue bastante constante pero no mes de abril comeza a descender de xeito moderado hasta o mes de agosto onde se curta a tendencia positiva. En setembro segue a aumentar no entorno do 4% tanto no provincia (4,66%), como no pacto (3,77%).

Cabe destacar en liñas xerais no intervalo analizado na gráfica que o comportamento no Pacto e na provincia de Lugo e bastante homoxéneo. Con respecto a Galicia cabe destacar un aumento de paro máis acusado na zona Pacto e provincia, e por outro lado o descensos mensual de paro son menores en Galicia (2,16%).

Por sexo

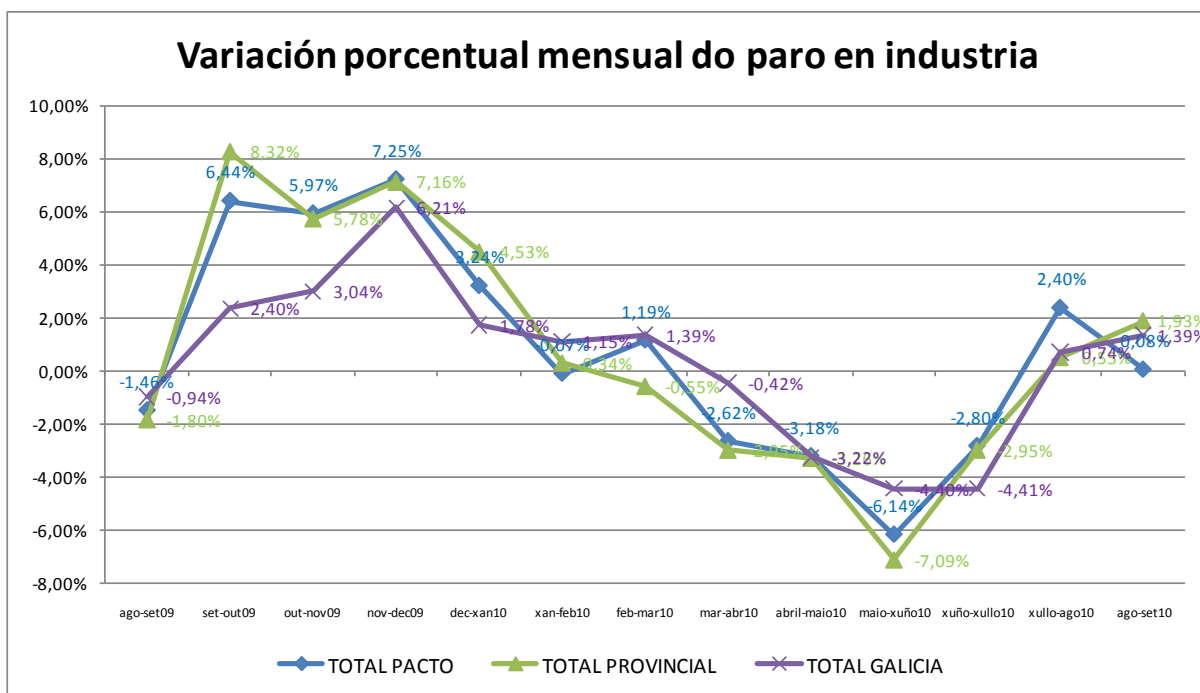
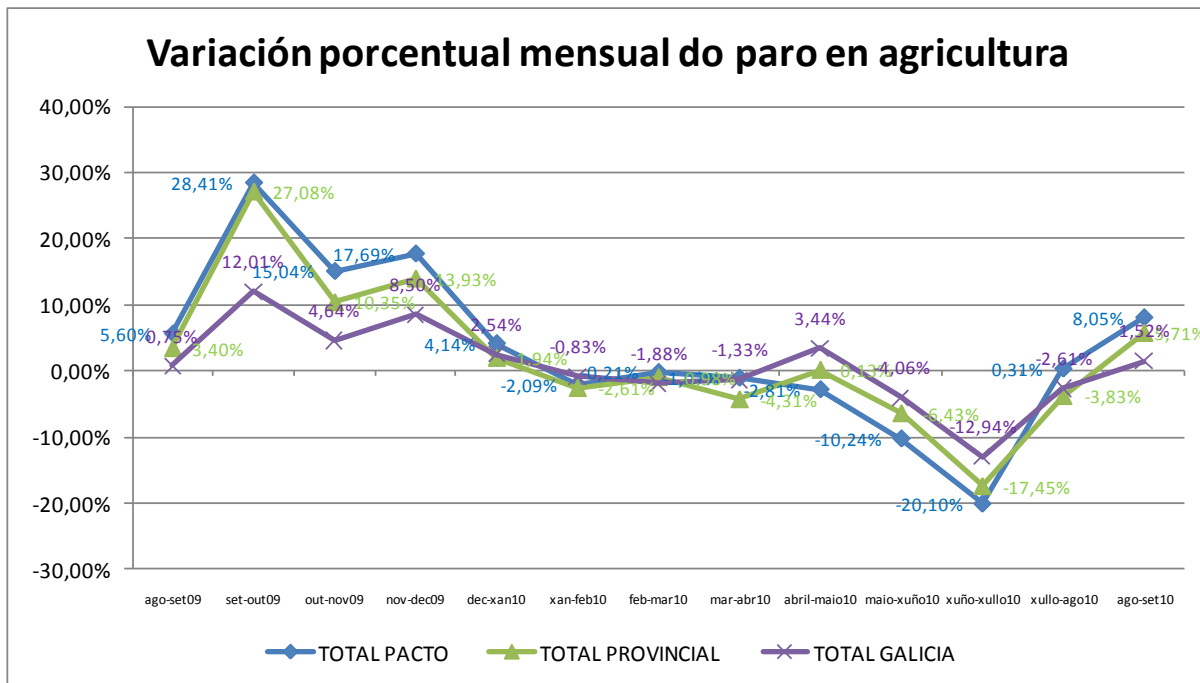
Analizando a evolución mensual do paro rexistrado por sexos, atopámonos con diferenzas, tal como podemos comprobar nos seguintes gráficos:



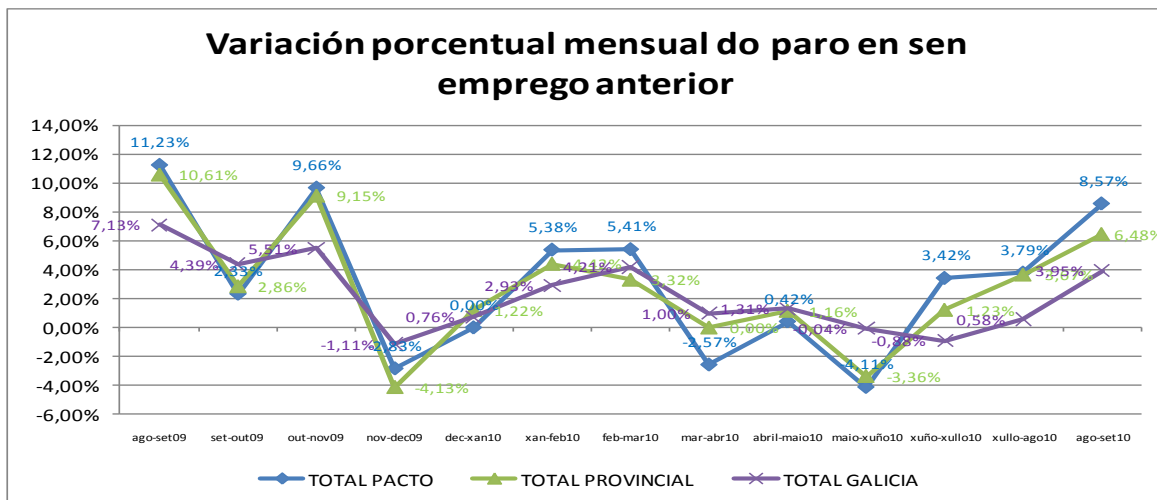
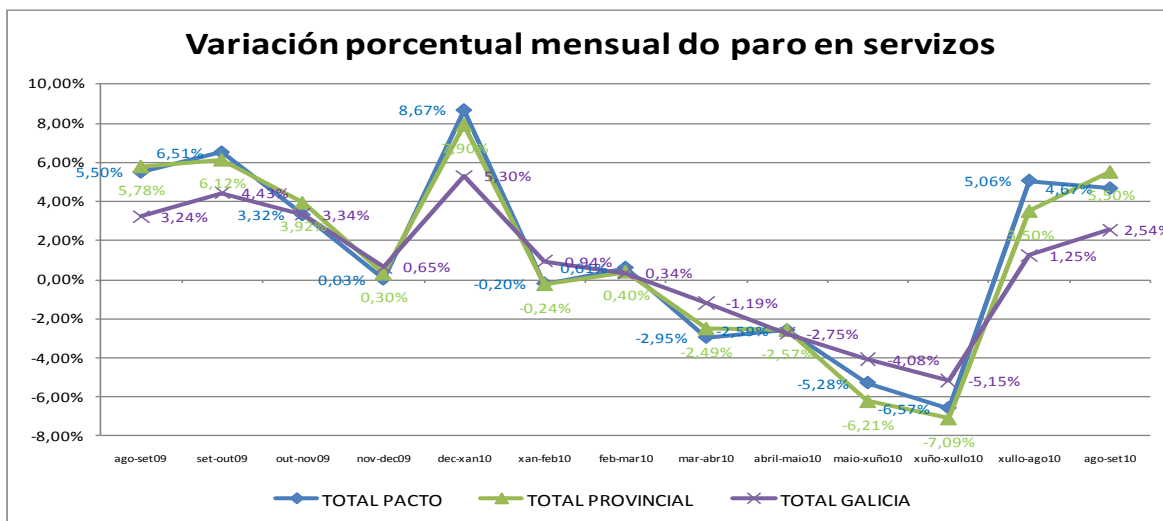
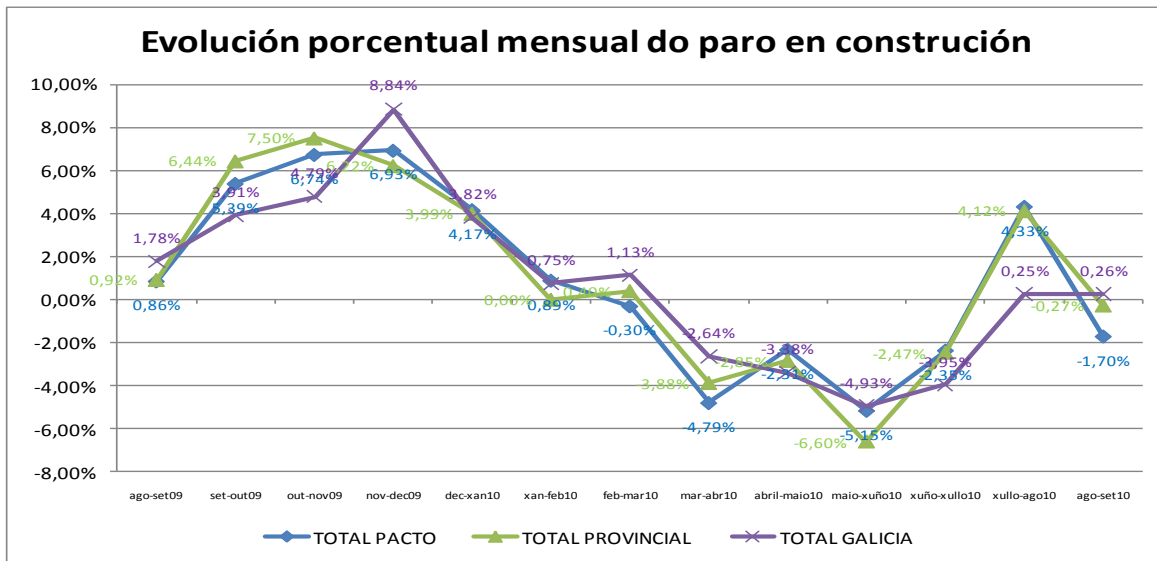
Fonte: Elaboración propia a partir dos datos do IGE.

Por sectores

Analizando a evolución mensual do paro rexistrado por sectores de actividade económica, atopámonos con diferenzas, tal como podemos comprobar nos seguintes gráficos:



Fonte: Elaboración propia a partir dos datos do IGE.



Fonte: Elaboración propia a partir dos datos do IGE.

UPD PACTO LUGO INFORME PARO: SETEMBRO 2010

Anexo							
VARIACIÓN POBOACIÓN PARADA REXISTRADA POR CONCELLOS E COMARCAS. SETEMBRO 2010							
CONCELLOS	Setembro 2009	Setembro 2010	Variación 09-10	% crec. Anual	Agosto 2010	Var. Ago-Set 2010	% crec. Mensual
BALEIRA	34	50	16	47,06%	47	3	6,38%
FONSAGRADA, A	146	156	10	6,85%	150	6	4,00%
NEGUEIRA DE MUÑOZ	15	21	6	40,00%	20	1	5,00%
A FONSAGRADA	195	227	32	16,41%	217	10	4,61%
ANTAS DE ULLA	92	89	-3	-3,26%	94	-5	-5,32%
MONTEROSO	177	184	7	3,95%	193	-9	-4,66%
PALAS DE REI	125	100	-25	-20,00%	95	5	5,26%
A ULLOA	394	373	-21	-5,33%	382	-9	-2,36%
CASTROVERDE	111	107	-4	-3,60%	101	6	5,94%
CORGO, O	131	140	9	6,87%	138	2	1,45%
FRIOL	162	194	32	19,75%	198	-4	-2,02%
GUNTÍN	89	98	9	10,11%	88	10	11,36%
LUGO	6.424	7.534	1.110	17,28%	7.211	323	4,48%
OUTEIRO DE REI	216	239	23	10,65%	229	10	4,37%
PORTOMARÍN	52	56	4	7,69%	53	3	5,66%
RÁBADE	115	132	17	14,78%	126	6	4,76%
LUGO	7.300	8.500	1.200	16,44%	8.144	356	4,37%
MEIRA	78	75	-3	-3,85%	71	4	5,63%
POL	46	68	22	47,83%	64	4	6,25%
RIBEIRA DE PIQUÍN	17	21	4	23,53%	19	2	10,53%
RIOTORTO	41	51	10	24,39%	45	6	13,33%
MEIRA	182	215	33	18,13%	199	16	8,04%
BECERREÁ	163	151	-12	-7,36%	147	4	2,72%
CERVANTES	62	79	17	27,42%	72	7	9,72%
NAVIA DE SUARNA	36	28	-8	-22,22%	35	-7	-20,00%
NOGAIS, AS	47	46	-1	-2,13%	46	0	0,00%
PEDRAFITA DO CEBREIRO	44	53	9	20,45%	49	4	8,16%
BARALLA	107	109	2	1,87%	98	11	11,22%
OS ANCARES	459	466	7	1,53%	447	19	4,25%
INCIO, O	75	64	-11	-14,67%	63	1	1,59%
LÁNCARA	136	129	-7	-5,15%	129	0	0,00%
PARADELA	72	66	-6	-8,33%	60	6	10,00%
PÁRAMO, O	47	61	14	29,79%	60	1	1,67%
SAMOS	51	60	9	17,65%	62	-2	-3,23%
SARRIA	827	917	90	10,88%	896	21	2,34%
TRIACASTELA	26	30	4	15,38%	34	-4	-11,76%
SARRIA	1.234	1.327	93	7,54%	1.304	23	1,76%
ABADÍN	84	103	19	22,62%	96	7	7,29%
BEGONTE	162	193	31	19,14%	180	13	7,22%
CASTRO DE REI	227	247	20	8,81%	241	6	2,49%
COSPEITO	184	198	14	7,61%	182	16	8,79%
XERMADE	79	100	21	26,58%	99	1	1,01%
GUITIRIZ	286	343	57	19,93%	329	14	4,26%
MURAS	19	25	6	31,58%	24	1	4,17%
PASTORIZA, A	102	105	3	2,94%	114	-9	-7,89%
VILALBA	876	1.000	124	14,16%	972	28	2,88%
A TERRA CHÁ	2.019	2.314	295	14,61%	2.237	77	3,44%
TOTAL PACTO TERRITORIAL LUGO	11.723	13.346	1.623	13,84%	12.861	485	3,77%
PACTO SEN LUGO	5.299	5.812	513	9,68%	5.650	162	2,87%
PROVINCIA DE LUGO	17.652	20.705	3.053	17,30%	19.784	921	4,66%
GALICIA	195.241	216.095	20.854	10,68%	211.532	4.563	2,16%

Fonte: Elaboración propia a partir dos datos do IGE. (ver nota técnica ao final do documento)

Concellos.**a) Evolución interanual**

En canto á evolución interanual do paro rexistrado nos concellos do Pacto no mes de agosto, o comportamento nas tres poboacións máis importantes do mesmo (Lugo (17,28%), Sarria (10,88%) e Vilalba (14,16%)) é o seguinte: as tres poboacións teñen un incremento por riba tanto de Galicia como do dato provincial, Lugo e Vilalba teñen un incremento importante por riba da porcentaxe de Galicia (10,68%) pero por debaixo do dato provincial (17,30%), mentres que Sarria presenta o mellor comportamento sendo o crecemento interanual similar o total galego (10,88% fronte a 10,68%). As tres poboacións do Pacto con peor comportamento son por esta orde: Pol, Baleira e Negueira de Muñiz. Pola contra, 7 concellos amosan un comportamento interanual positivo, xa que neles descende o paro e son por esta orde os 3 mellores: Navia de Suarna, Palas de Rei e O Incio.

b) Evolución mensual

En canto á evolución mensual, agosto 2010 - setembro 2010, nas tres poboacións máis importantes do Pacto, Lugo, Sarria e Vilalba, o comportamento do paro é o seguinte: en Lugo (4,48%) e similar o do dato da provincia (4,66%) pero duplica o de Galicia (2,16%), mentres que Sarria (2,34%) e Vilalba (2,88%) presentan datos similares o galego. En 7 concellos o paro consegue descender sendo os concellos con descenso máis significativos Navia de Suarna, Triacastela e A Pastoriza.

Comarcas**a) Evolución interanual**

A nivel comarcal, tal e como se pode apreciar no cadro superior, a porcentaxe de paro interanual aumenta en todas as comarcas; agás Na Ulloa (-5,33%) que inverte a tendencia e conseguen diminuír, pequeno ascenso da Comarca dos Ancares (1,53%) estando os incrementos por riba da porcentaxe de Galicia (10,68%) e provincial (17,30%), salvo no caso da comarca Sarria (7,54%) que presenta un incremento de parados inferior.

b) Evolución mensual

En canto a comparación co mes anterior, o paro aumenta en todas as comarcas do Pacto, agás na Ulloa (-2,36%) que consegue baixar. O peor dato preséntao a comarca de Meira (8,04%) e o mellor dentro das subidas a comarca de Sarria (1,76%). Na comparativa con Galicia (2,16%), o aumento e bastante máis marcado nas comarcas do Pacto, un dato que en liñas xerais se repite nas oscilacións que solen ser máis acusadas no Pacto e na provincia que no conxunto da Comunidade Galega.

Resumo e notacións técnicas

- ❖ O número de desempregados no Pacto Territorial de Emprego de Lugo en setembro de 2010 é de **13.346 persoas**, o que representa un aumento con respecto ao mes anterior de 485 parados.
- ❖ Por sexo, o paro aumentou en setembro de 2010 con respecto ao mes anterior no caso dos homes e das mulleres, o reparto porcentual deste aumento mensual na cifra de paro é un 23,51% (114) no caso dos homes, mentres que no caso das mulleres é un **76,49%** (371).
- ❖ Por idade, o paro aumenta nos dous tramos de idade analizados, así para os maiores de 25 anos aumenta en 311 persoas respecto ao mes anterior, e nos parados menores de 25 anos en **174 persoas**, cando no mes anterior manterase case constante nesta franxa de idade.
- ❖ Por sectores, con respecto a agosto de 2010, o paro rexistrado experimentou aumentos en todos os sectores, agás no sector da Construción que baixa (**-1,70%**). O sector que experimentou un aumento maior con respecto ao mes anterior foi o de sen emprego anterior (8,57%).
- ❖ En canto á **variación interanual**, de setembro de 2009 a setembro de 2010, o número de parados aumenta en **1.624 persoas** o que representa un incremento dun 13,84%, taxa interanual similar ao do resto do ano que se move no entorno do 13% ao 17% de incremento respecto o ano 2009.

NOTACIÓNS TÉCNICAS

- ❖ Os datos numéricos refírense a persoas físicas paradas, indicando os datos con signo (-) unha mellora nos datos de paro.
- ❖ Nas comparacións entre datas sempre se toma a seguinte fórmula para obter porcentaxes: $(\text{dato actual} - \text{dato anterior}) / \text{dato anterior}$
- ❖ Na elaboración do **ANEXO** tense en conta o dato dos concellos de Muras e Riotorto para facer máis representativo o dato comarcal. Sen embargo non se inclúen estes datos na contabilización do total do Pacto de Lugo. Por outro lado pese a non estar adheridos, inclúense nos cálculos os concellos de As Nogais e Antas de Ulla por estar no ámbito de actuación.

Equipo:

Director:

Iván González González

Técnicos:

Manuel Amable Trabado Trabado.

Paula De la Barrera Fernández.

Adolfo Díaz Núñez

Persoal apoio:

Marta Martínez Montes.