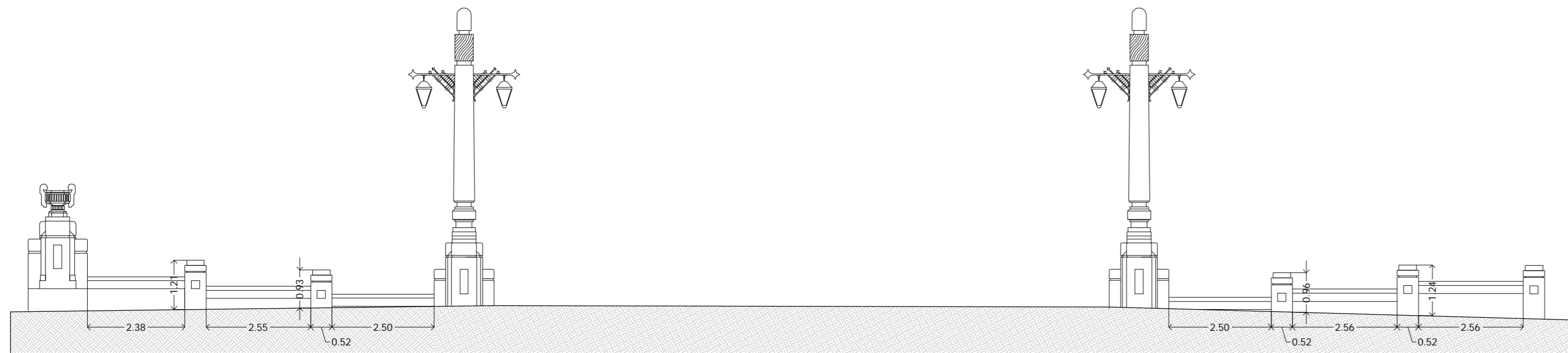
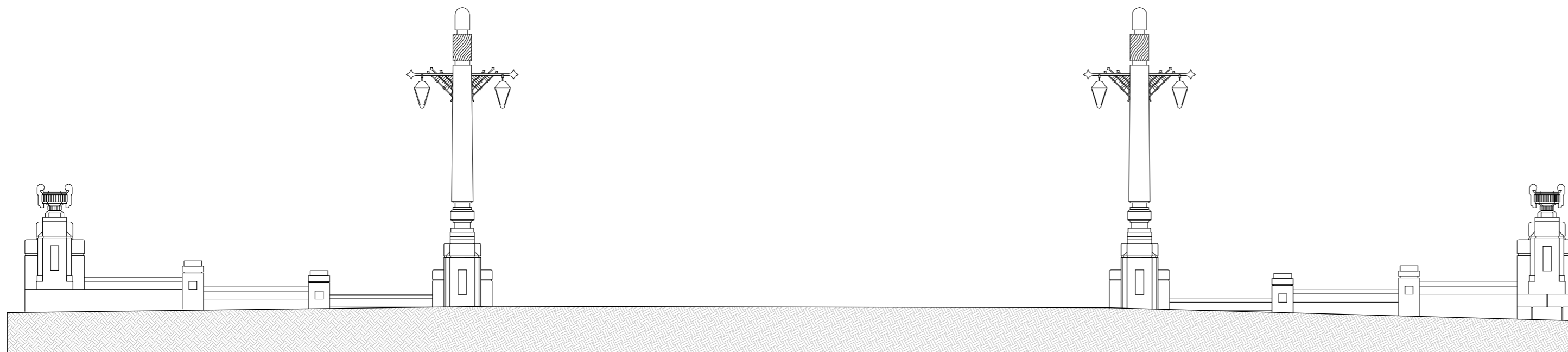


PLANTA ENTRADA PRINCIPAL ESTE. PLAZA DE AVILÉS. E 1/100



ALZADO ENTRADA PRINCIPAL ESTE. PLAZA DE AVILÉS. ESTADO ACTUAL. E 1/100



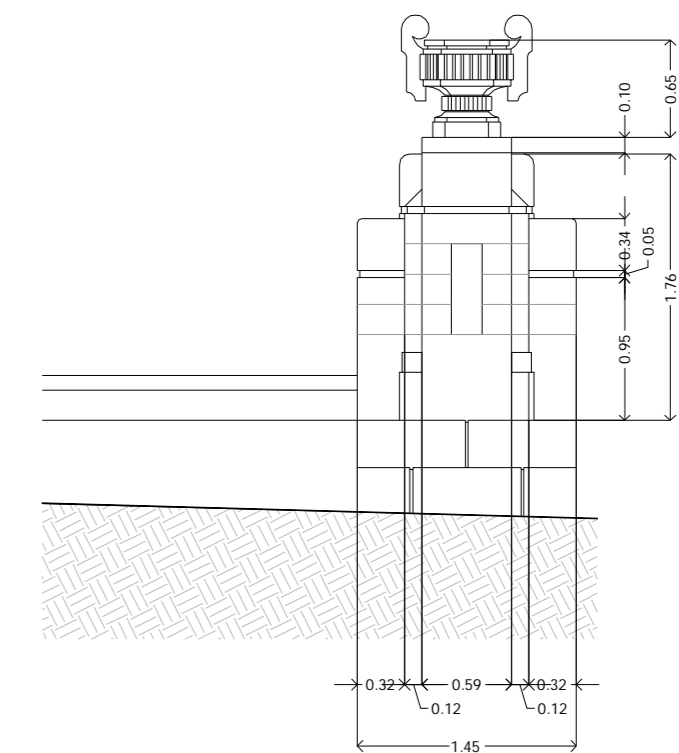
ALZADO ENTRADA PRINCIPAL ESTE. PLAZA DE AVILÉS. ESTADO DEFINITIVO. E 1/100

ACTUACIONES PROPUESTAS

Picado de enfoscados existentes.
 Reparación de enfoscados de cal con mortero de cal grasa aditivado con puzolanas, con árido de granulometría y características que el utilizado en el mortero original.
 Reparación de morteros de cemento con mortero elaborado con el mismo tipo de árido que los existentes.
 Acabado de todos los paramentos con pinturas de silicato específicas para cada uno de los tipos de soporte, aplicadas con veladuras y en tres manos.
 Hidrofugado de los elementos horizontales con productos de base siloxanos.
 Sustitución de piezas de azulejos ornamentales, con azulejos de las mismas características que los originales.
 Reproducción de elemento de cierre lateral derecho desaparecido, ejecutado en mampostería de pizarra y acabado con mortero de cal aditivada con puzolanas y áridos similares a los de los morteros existentes y pintura de silicato aplicada en veladura.
 Reproducción de jarrón ornamental de remate de elemento de cierre, igual que el existente prefabricado en hormigón.

Columna ornamental:

Eliminación de vegetación.
 Apertura de rozas para instalación eléctrica.
 Reparación de rozas y grietas con morteros especiales.
 Limpieza por gommage.
 Acabado de protección con veladura realizada con pinturas de silicato en tres manos.
 Cableado eléctrico para luminaria instalada.
 Restauración de elementos de forja, protección y acabado con pintura tipo forja.



DETALLE DE REMATE DE MURO. ESTADO DEFINITIVO. E 1/50