

PLANTA ESTANQUE. E 1/200

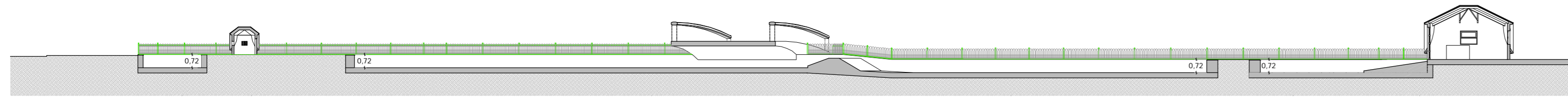
ACTUACIONES PROPUESTAS

Estanque:

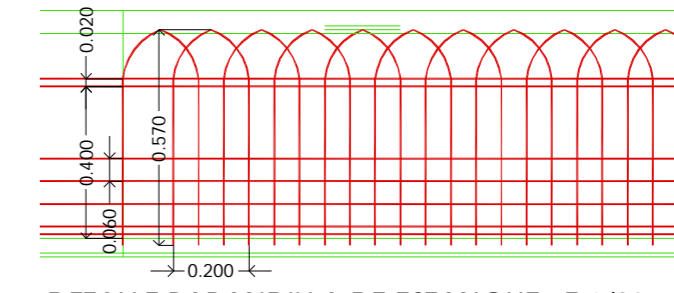
- Desmontado de barandilla de protección.
- Demolición de aceras perimetrales y albardillas.
- Demolición de alicatado del vaso.
- Reparación de grietas del vaso con morteros con cemento aditivado con latex.
- Regularización de superficie con mortero cementoso bicomponente.
- Impermeabilización ejecutada con mortero cementoso bicomponente.
- Revestimiento con canto rodado seleccionado del fondo del vaso.
- Sustitución de instalaciones de fontanería y saneamiento.
- Instalación de circuito para depuración de agua.
- Sustitución barandilla perimetral de protección del vaso con igual diseño que la existente.
- Ejecución de aceras perimetrales con adoquín de granito silvestre 5x5x5cm con junta abierta.

Puente:

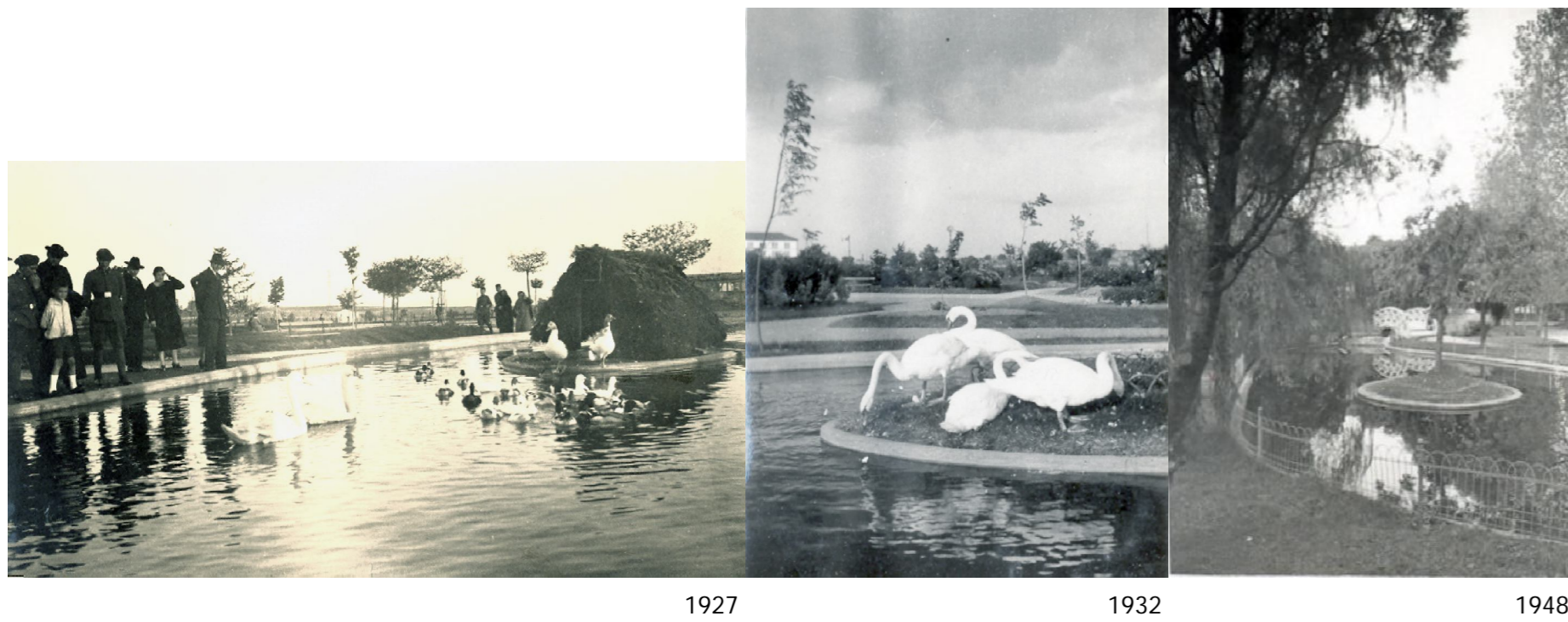
- Limpieza por gomme.
- Eliminación de raíces en arranque de rampa y retacado con fábrica de mampostería de pizarra.
- Reparación de grietas, juntas de elementos prefabricados, coqueas y pérdidas de sección con morteros bicomponentes de base cementosa.
- Acabado con pintura de silicato aplicada en veladura, tres capas.



SECCIÓN DESARROLLADA POR ESTANQUE. E 1/200



DETALLE BARANDILLA DE ESTANQUE. E 1/20



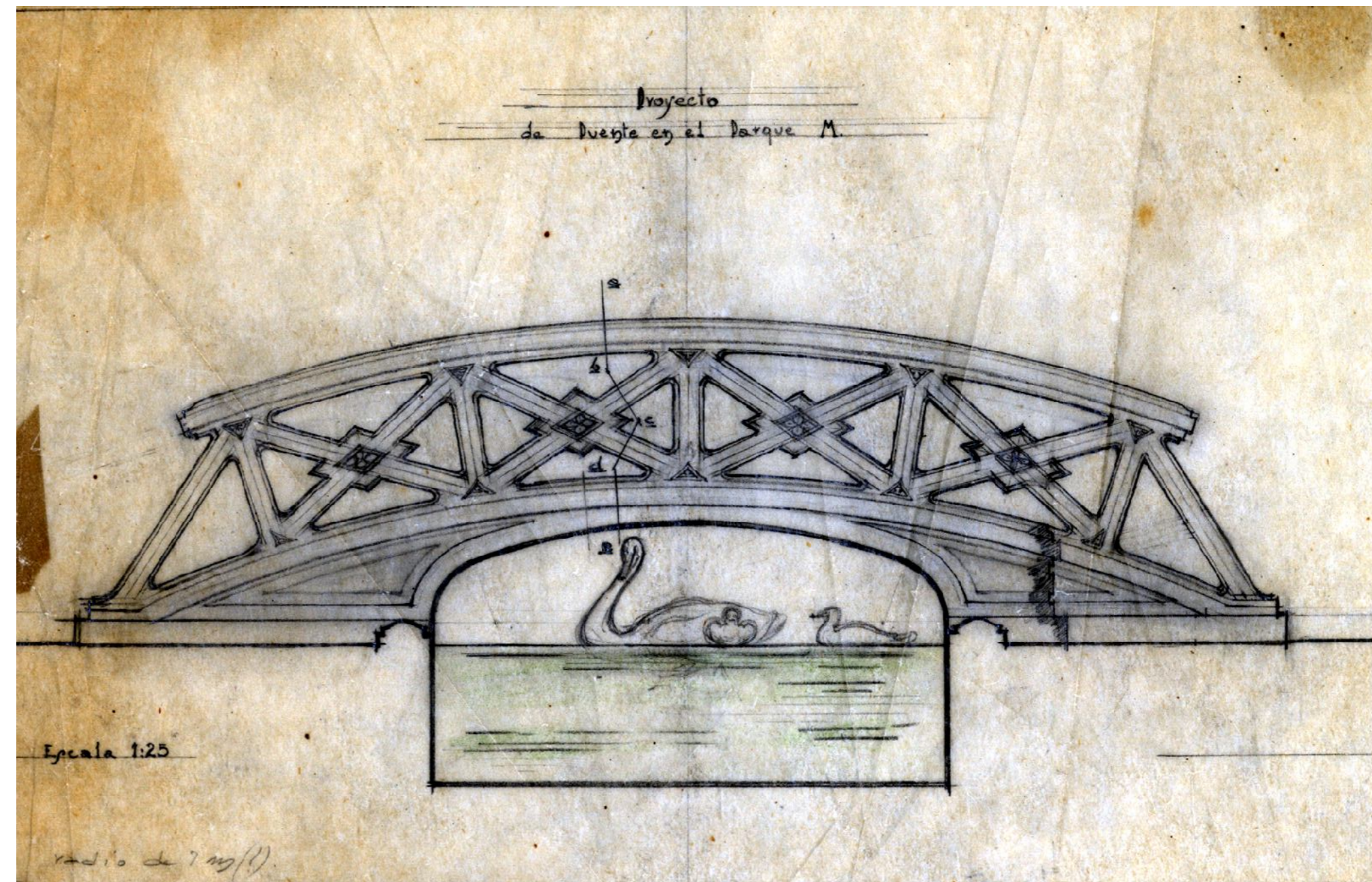
1927

1932

1948



FOTOGRAFÍAS HISTÓRICAS. ARCHIVO MUNICIPAL



PLANO PROYECTO ORIGINAL. ARCHIVO MUNICIPAL. S/ESCALA.