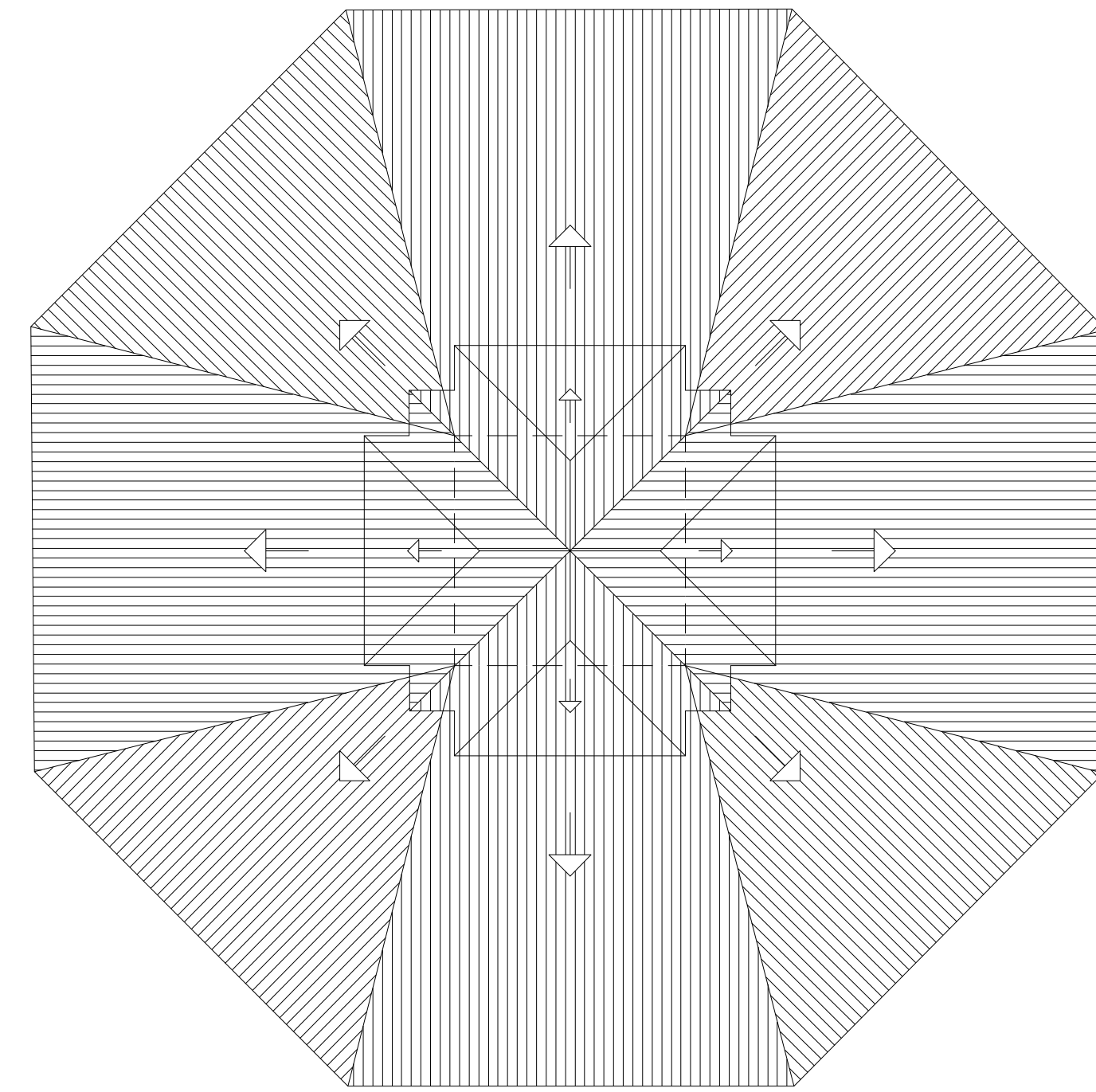
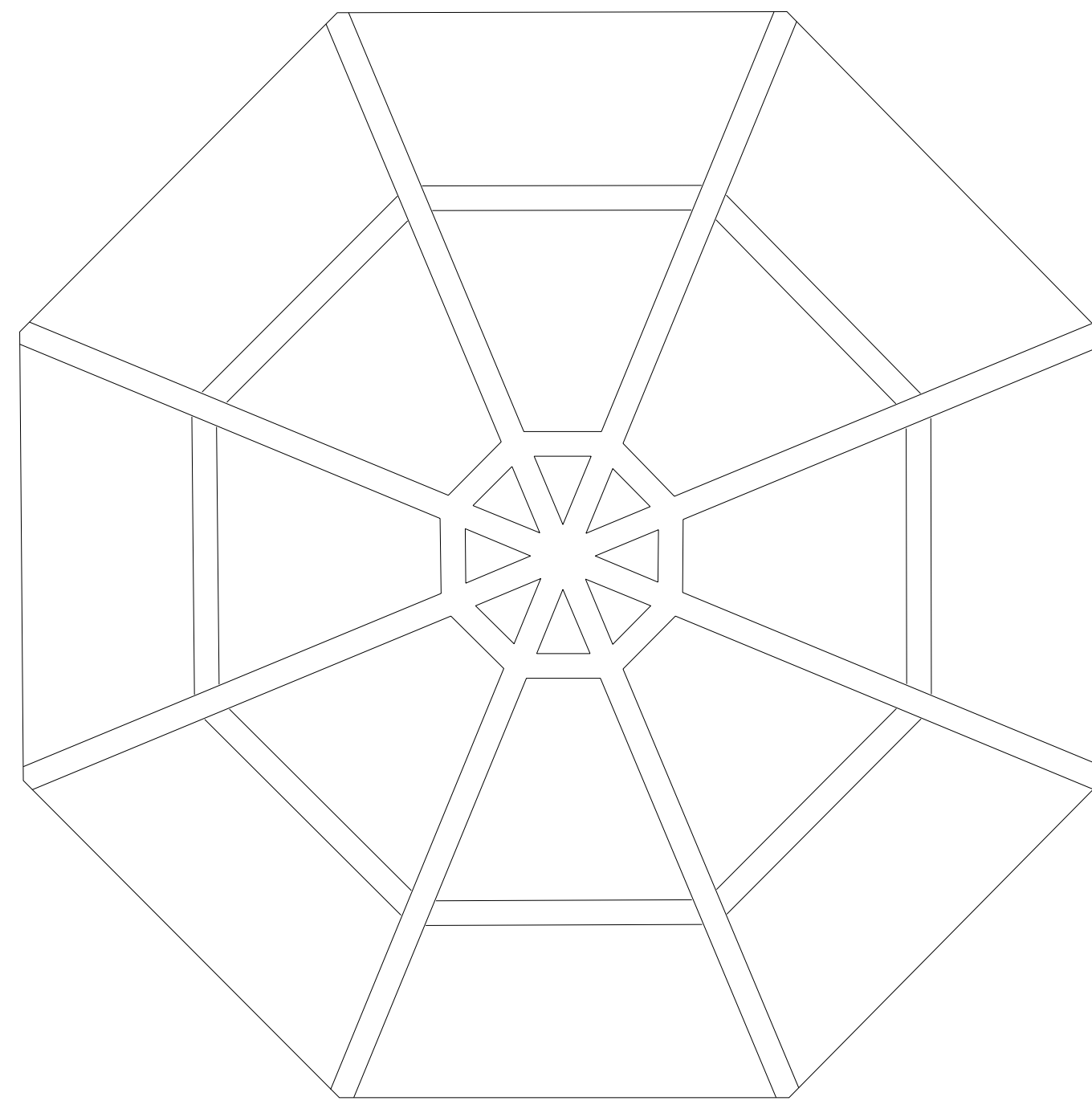
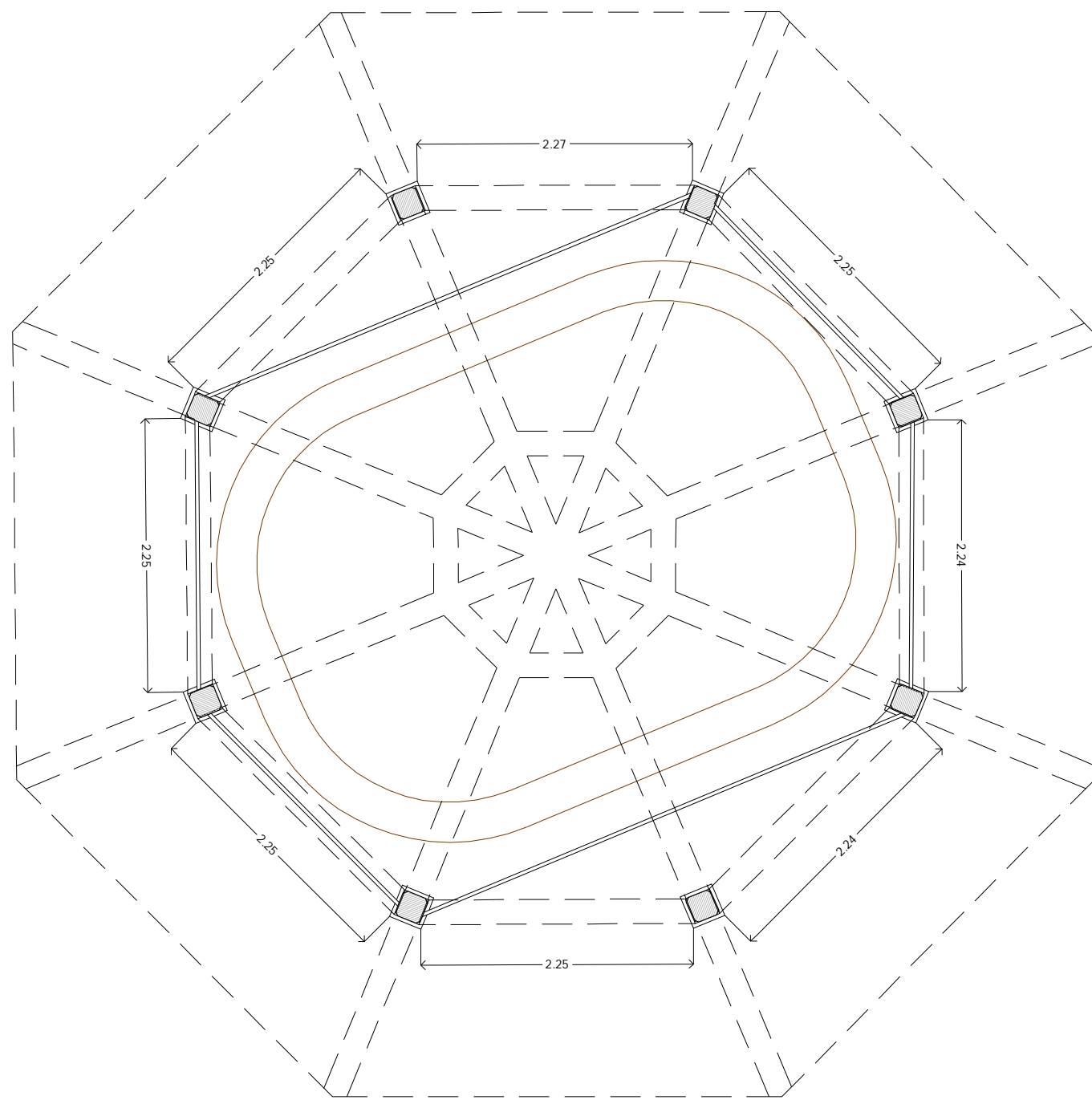


CASETA DEL MAPA PENINSULAR. ALZADO. E 1/50



CASETA DEL MAPA PENINSULAR. PLANTA, ESTRUCTURA Y CUBIERTA. E 1/50

ACTUACIONES PROPUESTAS

Levantado de verja perimetral
 Reparación de mapa, restauración del mortero deteriorado, recuperación de volumetría perdida, reintegración de policromía con pintura del mismo tipo que la existente
 Limpieza de elementos de hormigón armado y acabado con pintura de silicato con colores similares a los existentes.
 Sustitución de instalaciones de fontanería, saneamiento y electricidad
 Restauración del palomar, sustituyendo piezas de madera deterioradas, limpieza y acabado con esmalte al aceite.
 Levantado de cubierta de pizarra, reparación de capa de fijación y colocación de pizarra de las mismas dimensiones que la existente
 Colocación de nueva malla de cierre.
 Levantado de pavimentos existentes y colocación de pavimento de adoquines de granito